



Audimetrie Augustus 2015

Evolutie van de maandelijkse "marktaandelen"¹: Noorden

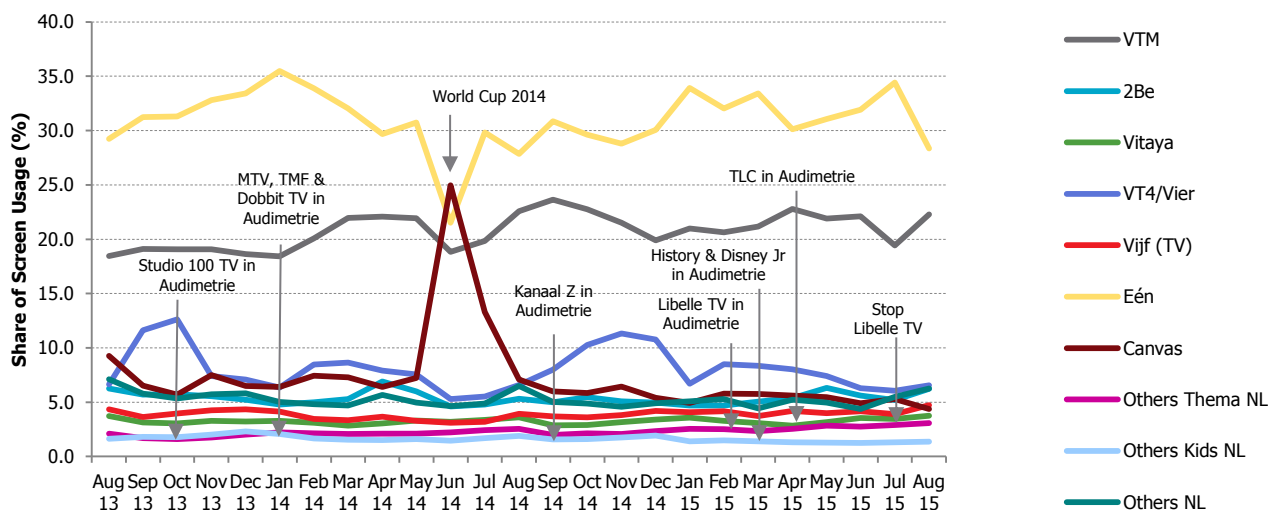
De doelgroep 15 jaar en ouder

VTM profiteert in augustus al een beetje van het begin van de herfstprogrammatie; de zender stijgt met 2.9 punten ten opzichte van juli en situeert zich op een niveau dat dicht bij dat van vorig jaar ligt (-0.3 punt). VTM profiteert met name van de resultaten van de avond van 31 augustus, dit wil zeggen de nieuwe serie De Bunker (869 907 "kijkers") net als van Project K (843 974 "kijkers").

Ook 2Be stijgt ten opzichte van juli: +1 punt ofwel 0.9 punt meer dan vorig jaar. De zender profiteert met name van de resultaten van de Champion's League en de Super Cup.

Eén, daarentegen, verliest 6.1 punten ten opzichte van juli, maar situeert zich 0.5 punt boven het niveau van vorig jaar. Canvas, van zijn kant, gaat 0.9 punt achteruit ten opzichte van juli, maar situeert zich 2.7 punten onder het niveau van augustus 2014.

Kijken we naar het "andere schermgebruik", dan zien we voor Pay+DVB een stijging van 1.2 punt ten opzichte van vorig jaar.

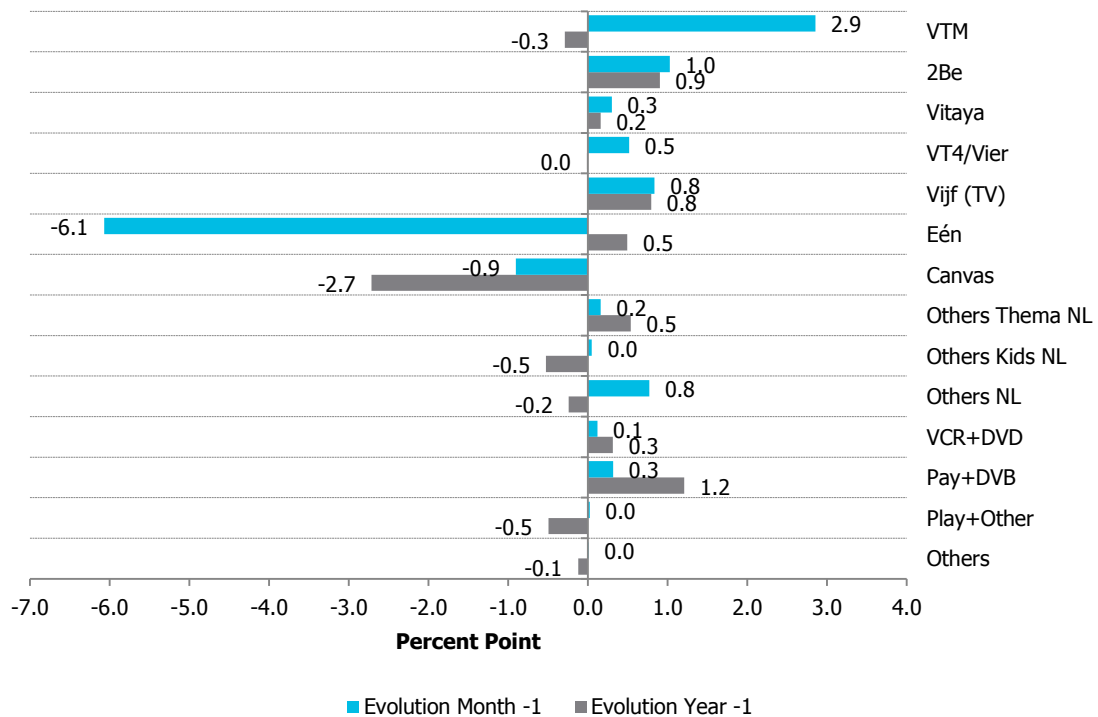
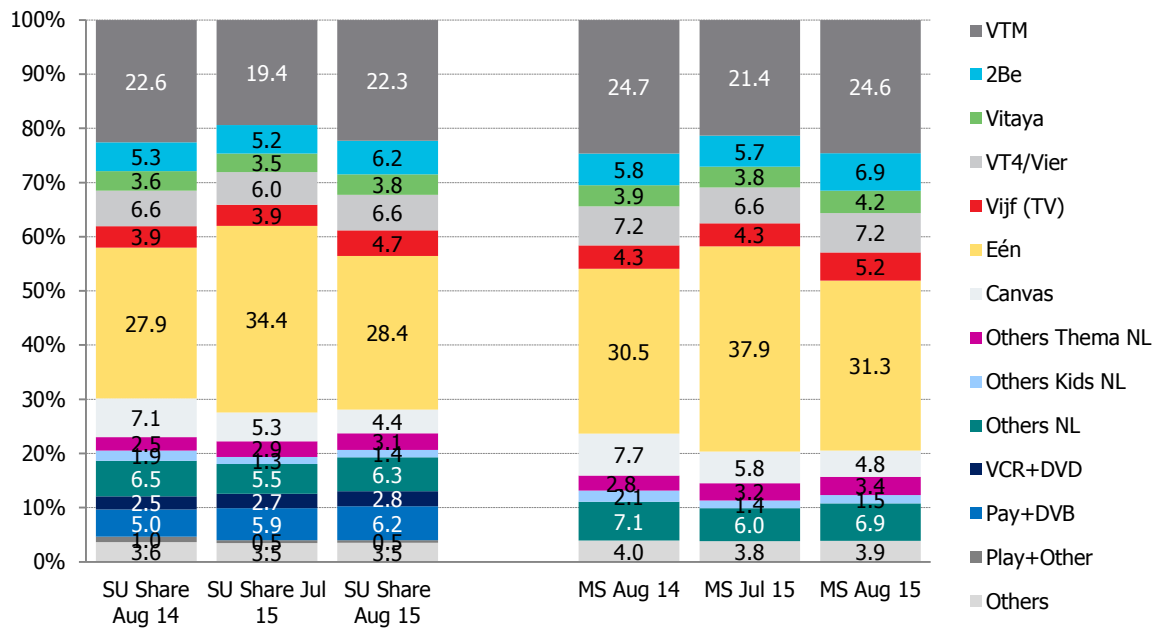


Others Thema NI = Njam!, Acht, National Geographic, Discovery Channel, FoxLife, Dobbitt, MTV, TMF, Kanaal Z, Libelle TV, History & TLC
 Others Kids NI = Nickelodeon, Nick Jr, vtmKzoom, Disney Channel, KetNet op12, Cartoon Network, Studio 100 TV & Disney Jr

¹ Share of Screen Usage, maar we publiceren eveneens de marktaandelen (cfr definities op pagina 15).

Evolutie van de "marktaandeel"² ten opzichte van vorige maand en vorig jaar: zoom op enkele specifieke doelgroepen

De doelgroep 15 jaar en ouder



Source : Audimetrie, North, 17:00-23:00, 15+, Live+6+Guests from 2013

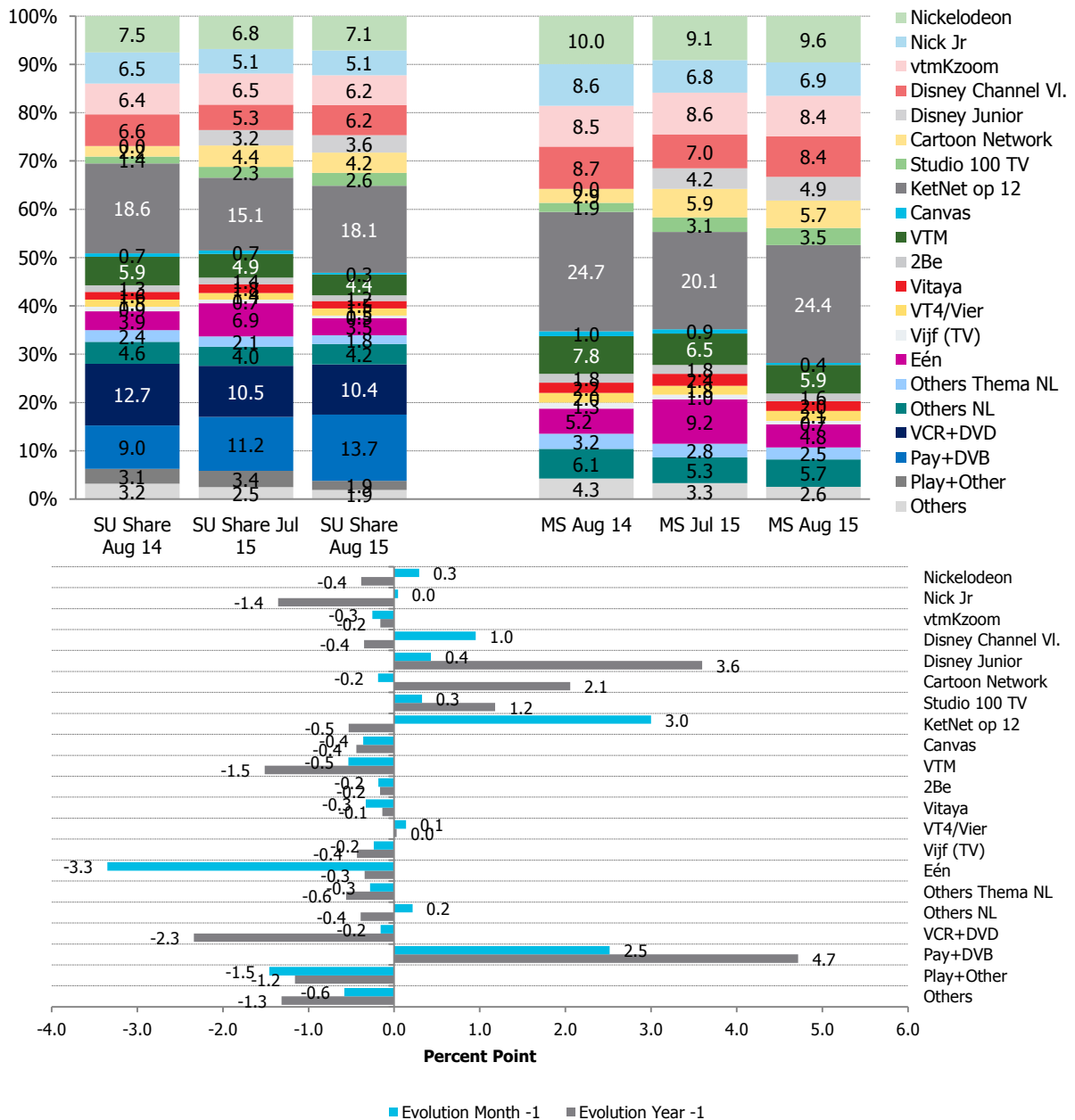
² Share of Screen Usage

Audimetrie Augustus 2015

De doelgroep 4-14 (uurschijf: 6:00-19:00)

Kijken we naar de doelgroep 4-14, dan zien we dat Disney Junior 0.4 punt wint ten opzichte van juli en in augustus een aandeel van 3.6% behaalt. Het is KetNet op 12 die het sterkste stijgt ten opzichte van juli; de zender wint 3 punten en situeert zich juist onder het niveau van vorig jaar (-0.5 punt). Ook Disney Channel gaat 1 punt vooruit ten opzichte van juli en situeert zich 0.4 punt onder het niveau van augustus 2014. Cartoon Network groeit het sterkste ten opzichte van vorig jaar: de zender verliest 0.2 punt ten opzichte van vorige maand, maar situeert zich 2.1 punten boven het niveau van augustus 2014. Ook Studio 100 TV wint 0.3 punt ten opzichte van juli ofwel 1.2 punt meer dan vorig jaar. Nick Jr, daarentegen, verliest 1.4 punt ten opzichte van vorig jaar.

De groep VCR+DVD, ten slotte, verliest deze maand nog eens ten opzichte van vorig jaar: -2.3 punten. Dat is ook het geval voor Play+Other (-1.2 punt) en Others (-1.3 punt), terwijl dat Pay+DVB 4.7 punten stijgt.

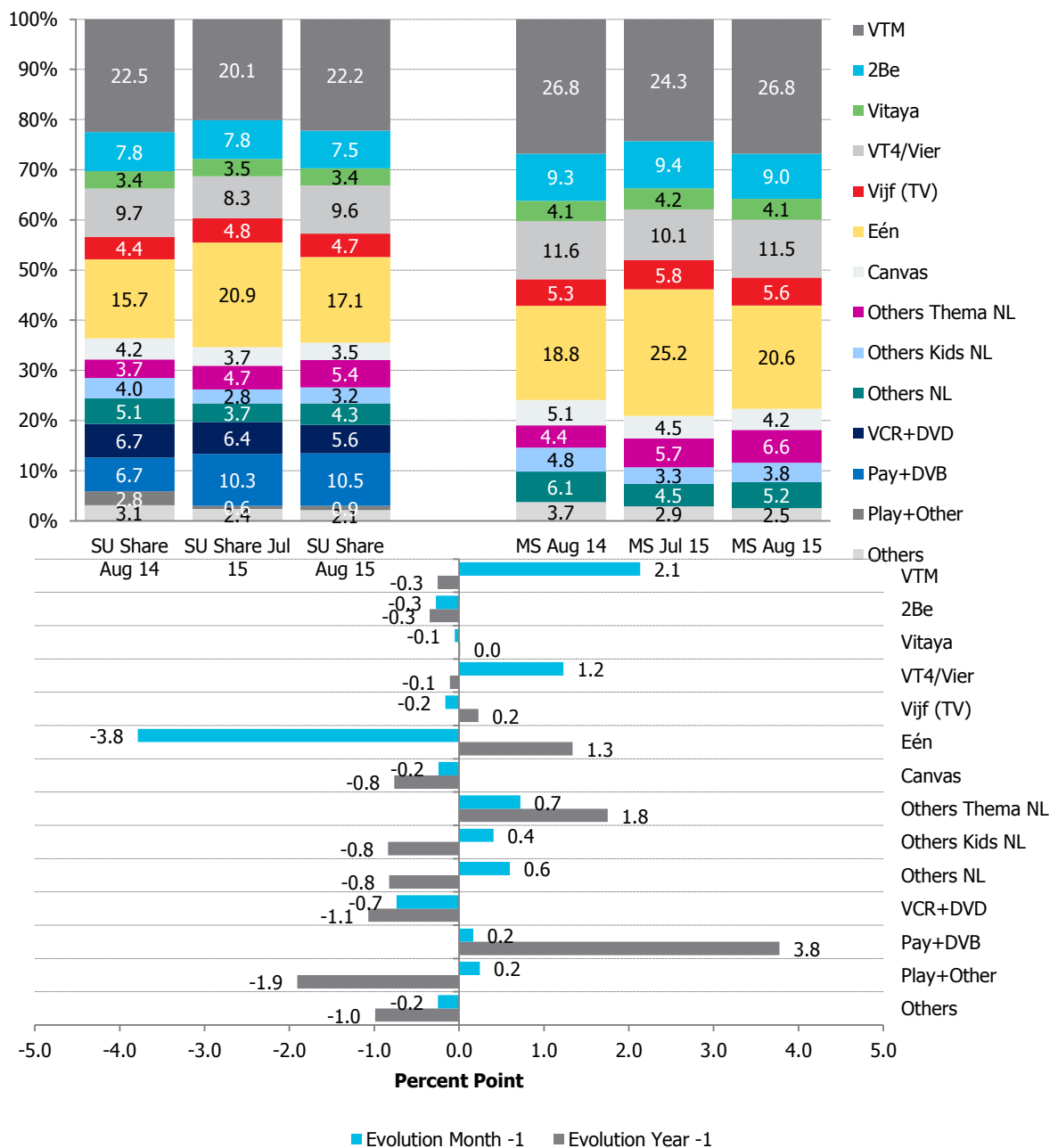


Source : Audimetrie, North, 06:00-19:00, 4-14, Live+6+Guests from 2013

Audimetrie Augustus 2015

De doelgroep VVA 18-44

Bij de VVA 18-44 stijgt VTM met 2.1 punten ten opzichte van juli en situeert zich juist onder het niveau van augustus 2014 (-0.3 punt). 2Be is eerder stabiel (-0.3 punt ten opzichte van vorige maand en vorig jaar), terwijl dat Vier met 1.2 punt stijgt ofwel bijna gelijk aan het niveau van vorig jaar (-0.1 punt). Eén, van zijn kant, gaat eerder sterk achteruit ten opzichte van juli (-3.8 punten), maar gaat het niveau van vorig jaar met 1.3 punt voorbij. We zien eveneens een stijging met 1.8 punt van de groep "Others Thema NI" ten opzichte van vorig jaar, met name dankzij het meten van nieuwe zenders, waaronder TLC die 0.9% marktaandeel behaalt op deze doelgroep. Ten slotte zien we voor Pay+DVB een stijging van 3.8 punten ten opzichte van vorig jaar, terwijl dat VCR+DVD 1.1 punt verliest, Play+Other 1.9 punt en Others 1 punt.

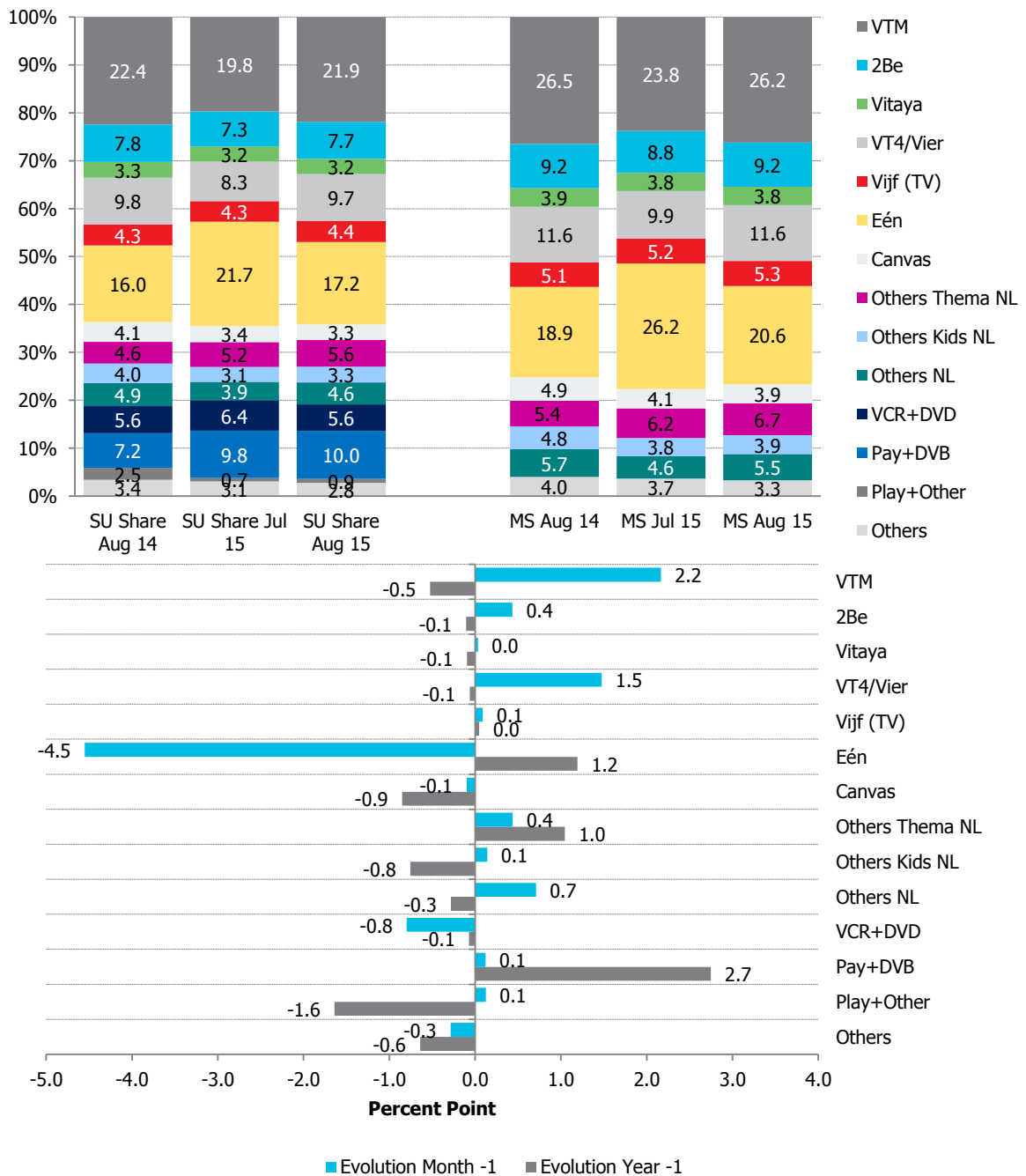


Source : Audimetrie, North, 17:00-23:00, PRA 18-44, Live+6+Guests from 2013

Audimetrie Augustus 2015

De doelgroep 15-44

Bij de 15-44 jarigen stijgen VTM en Vier met respectievelijk 2.2 en 1.5 punt(en) ten opzichte van juli en behalen een aandeel dat dicht bij dat van vorig jaar ligt (respectievelijk -0.5 en -0.1 punt). Eén, daarentegen, gaat 4.5 punten achteruit, maar situeert zich 1.2 punt boven het niveau van augustus 2014. We zien eveneens een stijging van 1 punt voor de groep "Others Thema NI" ten opzichte van vorig jaar. Pay+DVB, ten slotte, wint 2.7 punten ten opzichte van vorig jaar, terwijl dat Play+Other 1.6 punt verliest.

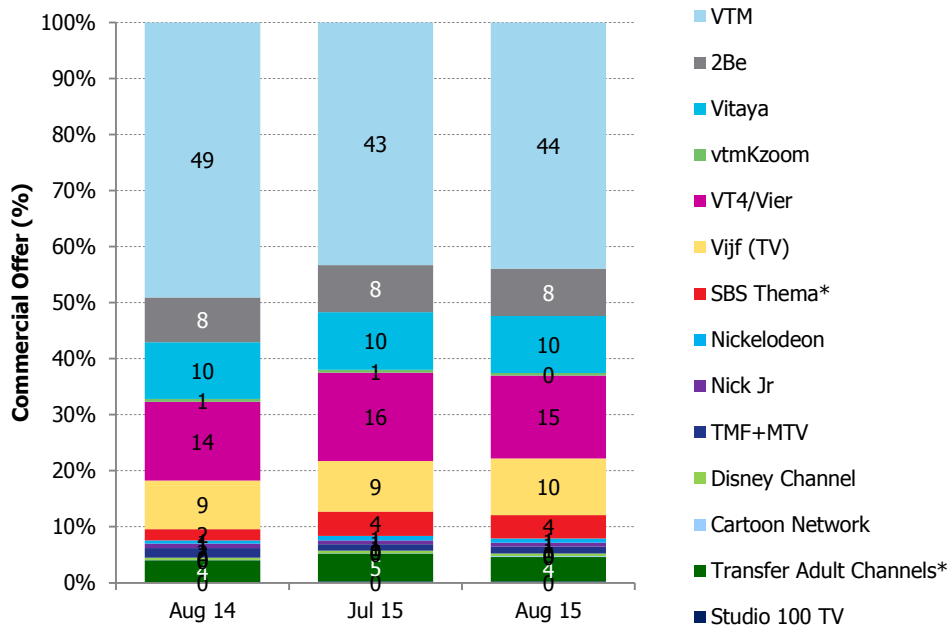


Source : Audimetrie, North, 17:00-23:00, 15-44, Live+6+Guests from 2013

Audimetrie Augustus 2015

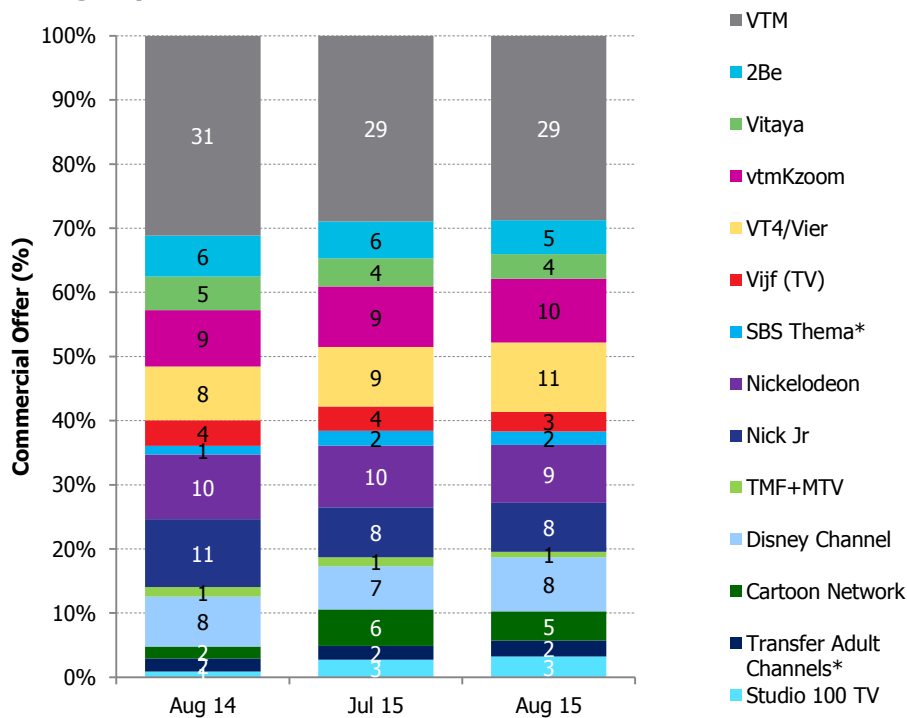
Evolutie van het commercieel aanbod ten opzichte van vorige maand en vorig jaar: zoom op enkele specifieke doelgroepen

De doelgroep 15 jaar en ouder



Source : Audimetrie, North, 02:00-26:00, 15+, Com, Live+6+Guests from 2013

De doelgroep 4-14

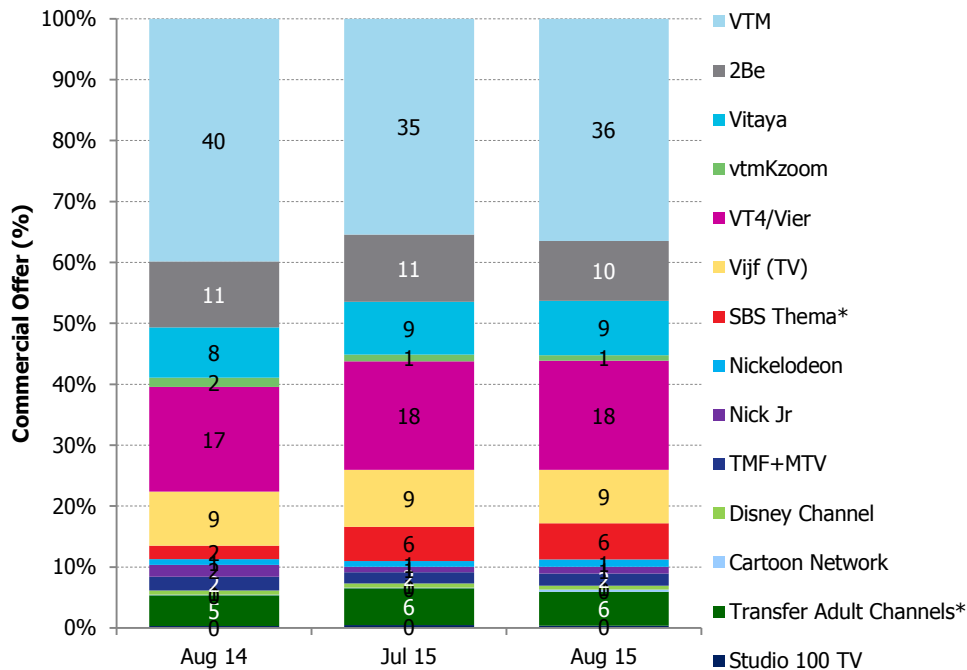


Source : Audimetrie, North, 02:00-26:00, 4-14, Com, Live+6+Guests from 2013

(*) Transfer Adult Channels = Acht, Njam!, National Geographic, FoxLife, Dobbbit, Kanaal Z, History; SBS Thema = Discovery Channel, Libelle TV & TLC

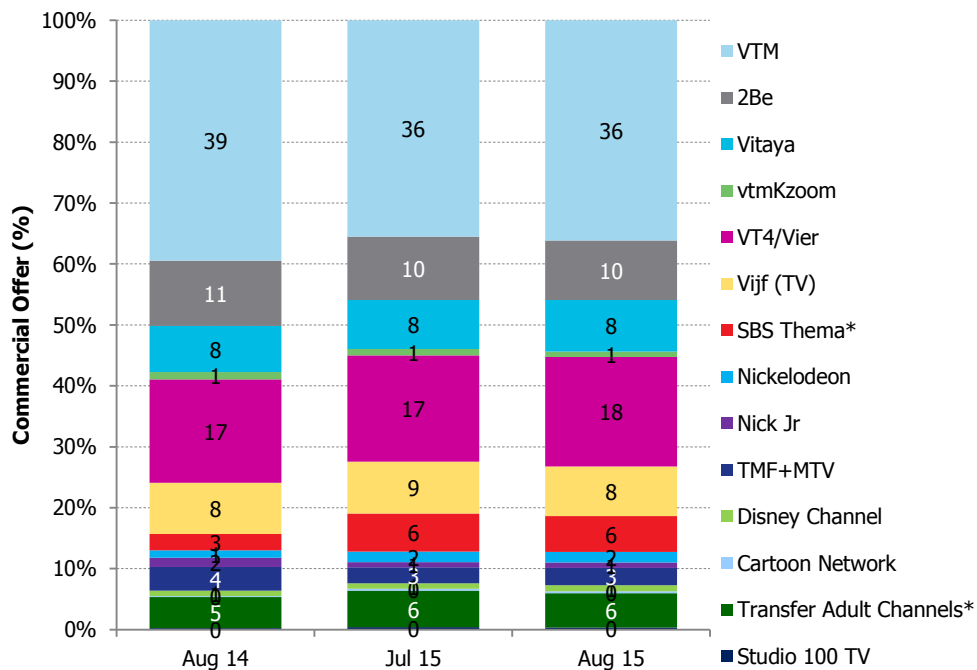
Audimetrie Augustus 2015

De doelgroep VVA 18-44



Source: Audimetrie, North, 02:00-26:00, PRA 18-44, Live+6+Guests from 2013

De doelgroep 15-44



Source : Audimetrie, North, 02:00-26:00, 15-44, Live+6+Guests from 2013

(*) Transfer Adult Channels = Acht, Njam!, National Geographic, FoxLife, Dobbit, Kanaal Z, History; SBS Thema = Discovery Channel, Libelle TV & TLC

Audimetrie Augustus 2015

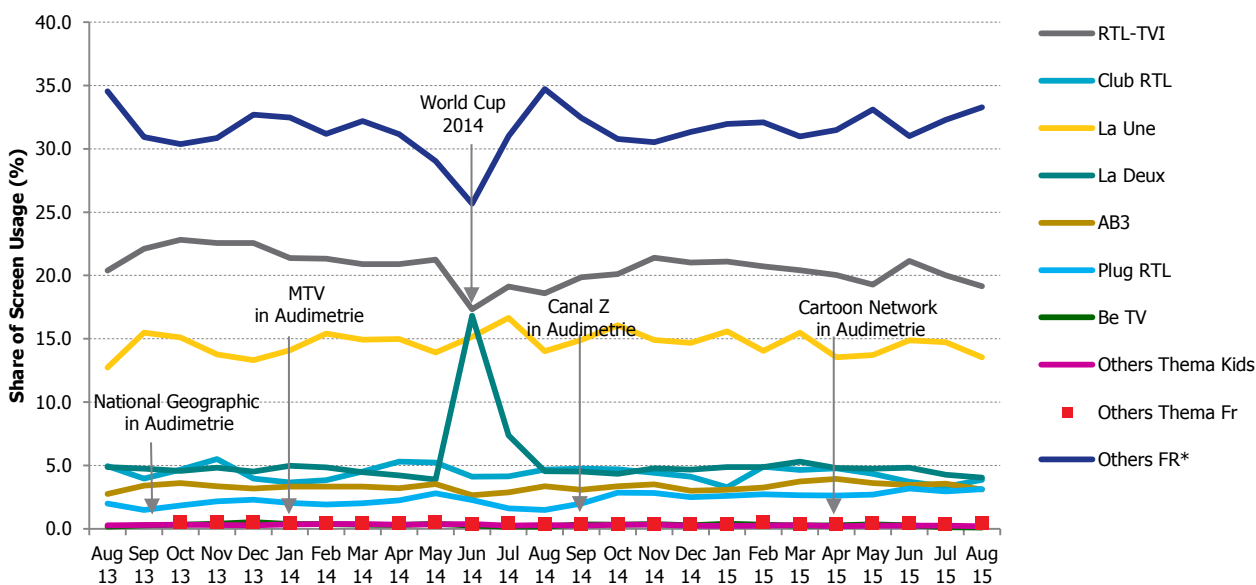
Evolutie van de maandelijkse "marktaandeel"³ : Zuiden

De doelgroep 15 jaar en ouder

In het Zuiden is het vooral de groep "Others Fr" die stijgt ten opzichte van juli (+1 punt), maar het aandeel situeert zich 1.4 punt onder het niveau van vorig jaar. We zien eveneens een stijging met 1.6 punt van Plug RTL ten opzichte van vorig jaar.

RTL-TVI daalt met 0.9 punt ten opzichte van augustus, maar situeert zich op een vergelijkbaar niveau als vorig jaar (+0.6 punt). Ook La Une verliest 1.2 punt ten opzichte van vorige maand en behaalt een aandeel dat 0.5 punt onder dat van augustus 2014 ligt. AB3 is eerder stabiel (-0.5 punt ten opzichte van vorige maand ofwel 0.3 punt minder dan vorig jaar).

We zien ten slotte nog steeds de stijging van VCR+DVD als we de vergelijking met vorig jaar maken (nog 0.5 punt meer dan in juli ofwel 2.5 punten meer dan in augustus 2014). Play+Other, daarentegen, verliest 1 punt ten opzichte van vorig jaar.



(*) cfr definities op pagina 15

Others Thema Fr = National Geographic + Star TV + Canal Z + MTV

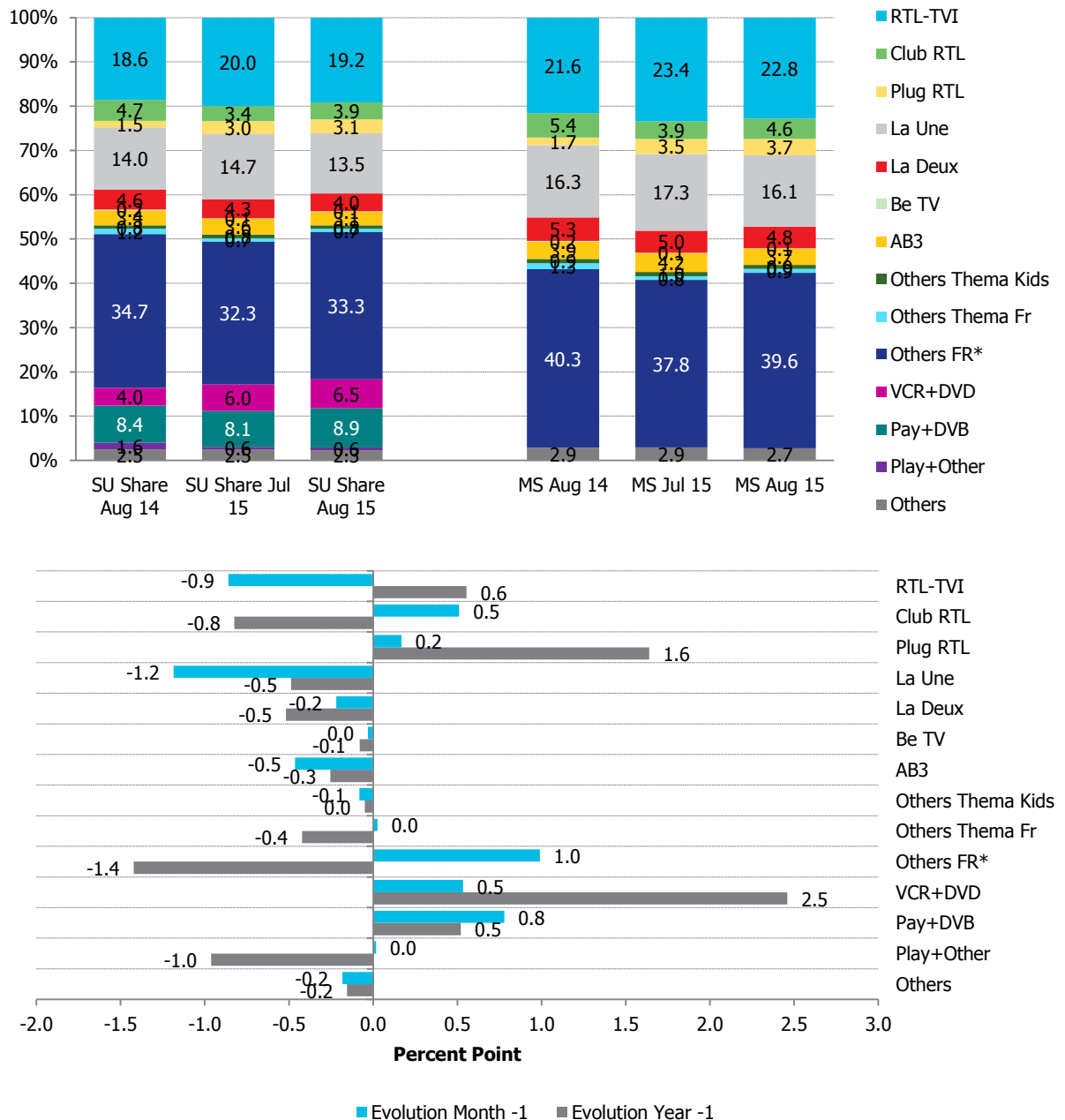
Others Thema Kids = Nickelodeon, Disney Channel & Cartoon Network

Source : Audimetrie, South, 17:00-23:00, 15+, Live+6, SU Shares+Guests from 2013

³ Share of Screen Usage, maar we publiceren eveneens de marktaandeel (cfr definities op pagina 15).

Evolutie van de "marktaandeel"⁴ ten opzichte van vorige maand en vorig jaar: zoom op enkele specifieke doelgroepen

De doelgroep 15 jaar en ouder



(*) cfr definities op pagina 15

Source : Audimetrie, South, 17:00-23:00, 15+, Live+6+Guests from 2013

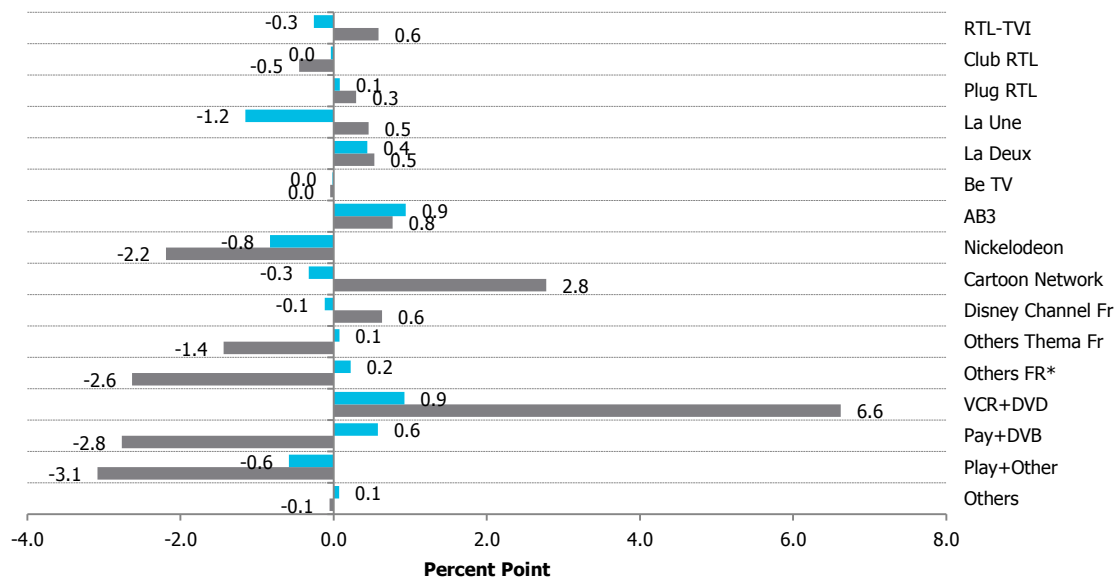
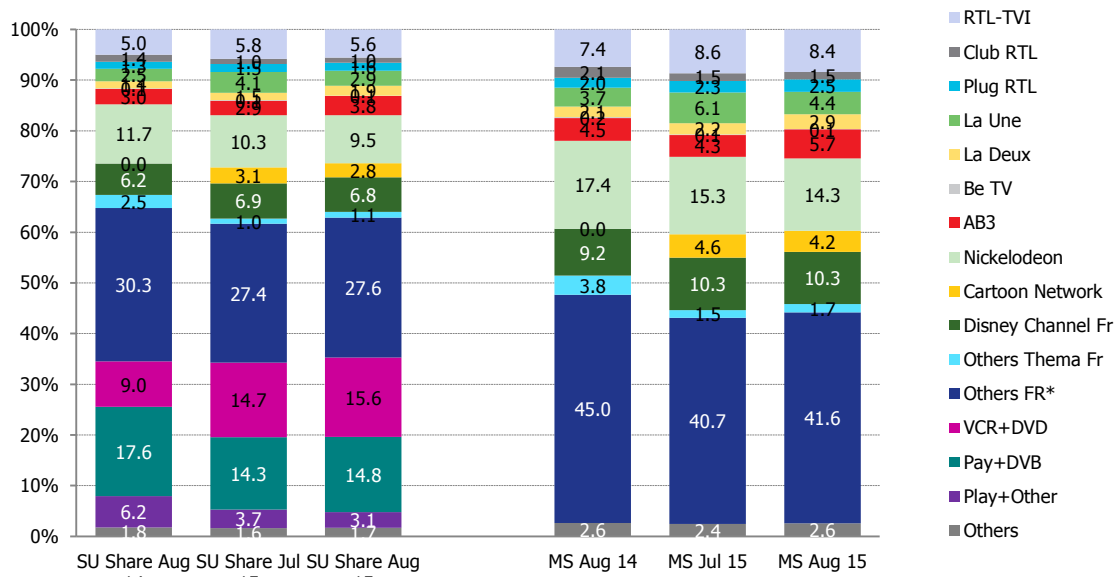
⁴ Share of Screen Usage

Audimetrie Augustus 2015

De doelgroep 4-14 (uurschijf: 6:00-19:00)

Kijken we naar de 4-14 jarigen, dan zien we dat Cartoon Network Fr een niveau behoudt dat dicht bij dat van juli ligt ofwel een aandeel van 2.8%. Dat is ook het geval voor Disney Channel (-0.1 punt ofwel 0.6 punt meer dan vorig jaar), terwijl dat Nickelodeon 0.8 punt verliest en zich 2.2 punten onder het niveau van vorig jaar bevindt.

De groep Others Fr situeert zich nog steeds onder het niveau van vorig jaar (-2.6 punten). VCR+DVD, daarentegen, bevindt zich deze maand nog op een niveau ver boven dat van vorig jaar (+6.6 punten). Play+Other daarentegen verliest 3.1 punten en Pay+DVB 2.8 punten.



(*) cfr definities op pagina 15

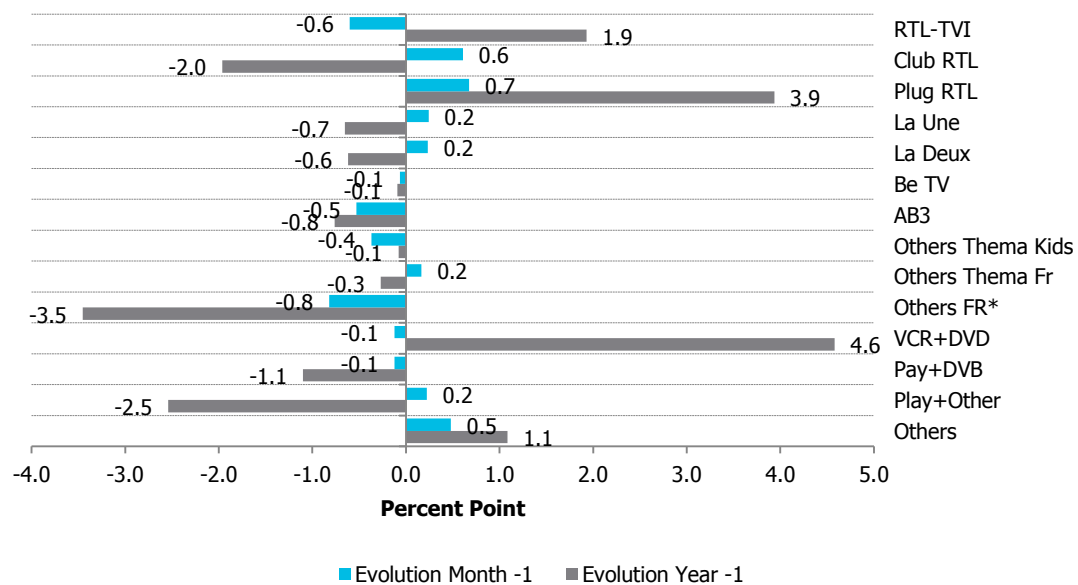
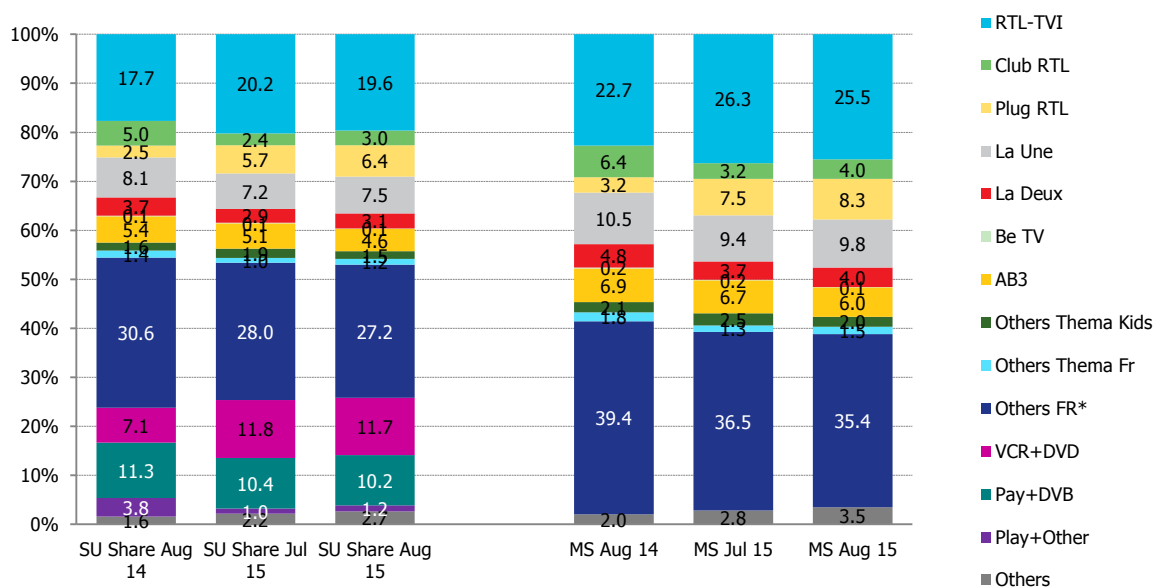
Source : Audimetrie, South, 06:00-19:00, 4-14, Live+6+Guests from 2013

Audimetrie Augustus 2015

De doelgroep VVA 18-44

Bij de VVA 18-44 wint Plug RTL 0.7 punt ten opzichte van juli en situeert zich 3.9 punten boven het niveau van vorig jaar. Ook RTL-TVI stijgt ten opzichte van vorig jaar (+1.9 punt), ondanks een daling met 0.6 punt ten opzichte van vorige maand. Club RTL, daarentegen, verliest 2 punten ten opzichte van vorig jaar en de groep Others Fr 3.5 punten. La Une, La Deux en AB3 zijn een beetje stabiel (respectievelijk -0.7, -0.6 en -0.8 punt ten opzichte van vorig jaar).

We zien ten slotte nog steeds een sterke stijging van de groep "VCR+DVD" (4.6 punten meer dan vorig jaar), terwijl dat Pay+DVB 1.1 punt verliest en Play+Other 2.5 punten.



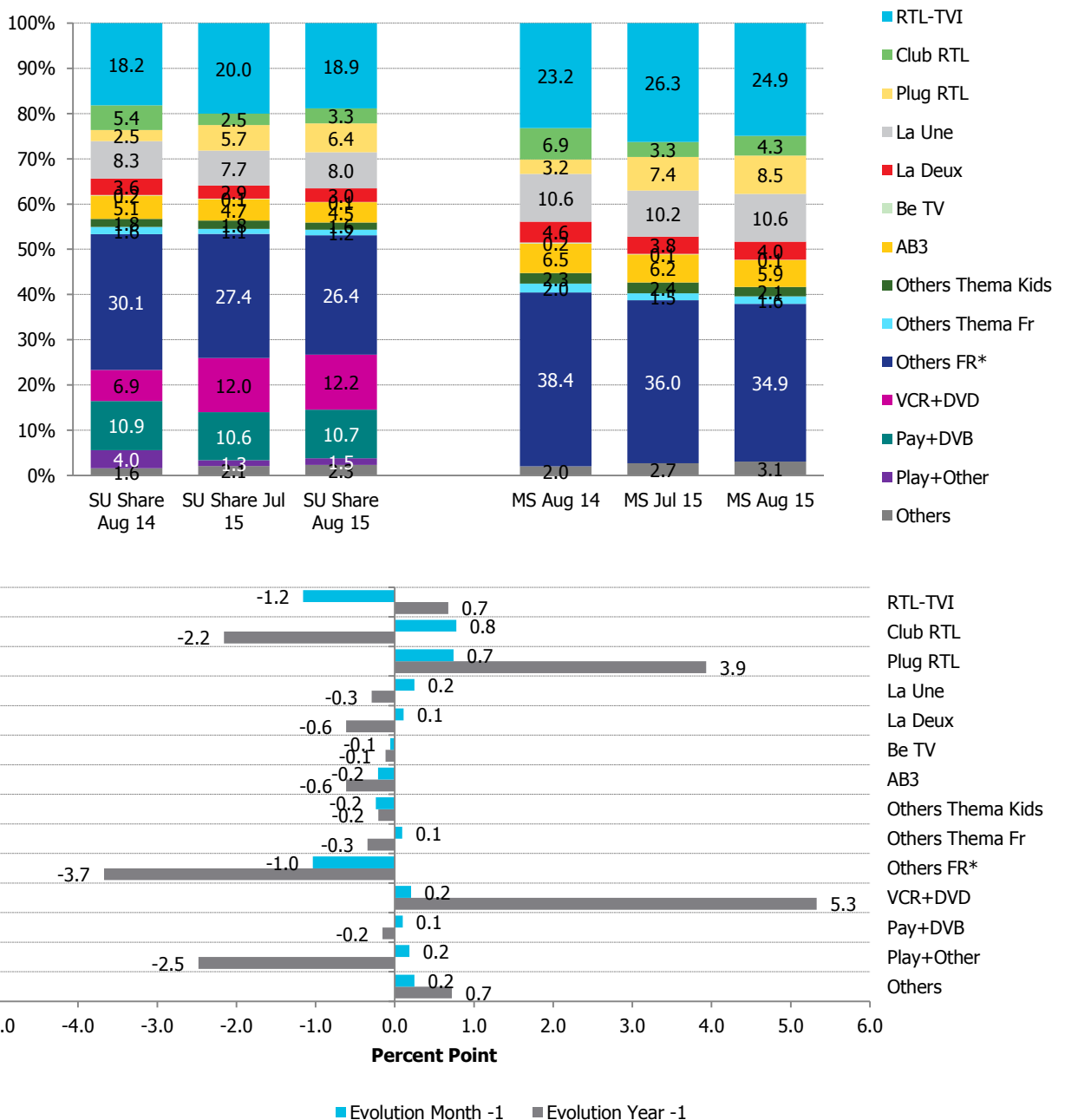
(*) cfr definities op pagina 15

Source : Audimetrie, South, 17:00-23:00, PRA 18-44, Live+6+Guests from 2013

Audimetrie Augustus 2015

De doelgroep 15-44

Bij de 15-44 jarigen stijgt Plug RTL met 3.9 punten ten opzichte van vorig jaar, maar de stijging van RTL-TVI is op deze doelgroep minder uitgesproken (+0.7 punt). Club RTL van zijn kant verliest 2.2 punten ten opzichte van vorig jaar en de groep Others Fr 3.7 punten. La Une, la Deux en AB3 zijn eerder stabiel (-0.3, -0.6 en -0.6 punt ten opzichte van vorig jaar). De groep VCR+DVD, ten slotte, stijgt nog steeds op deze doelgroep (5.3 punten meer dan vorig jaar), terwijl dat Play+Other 2.5 punten verliest.

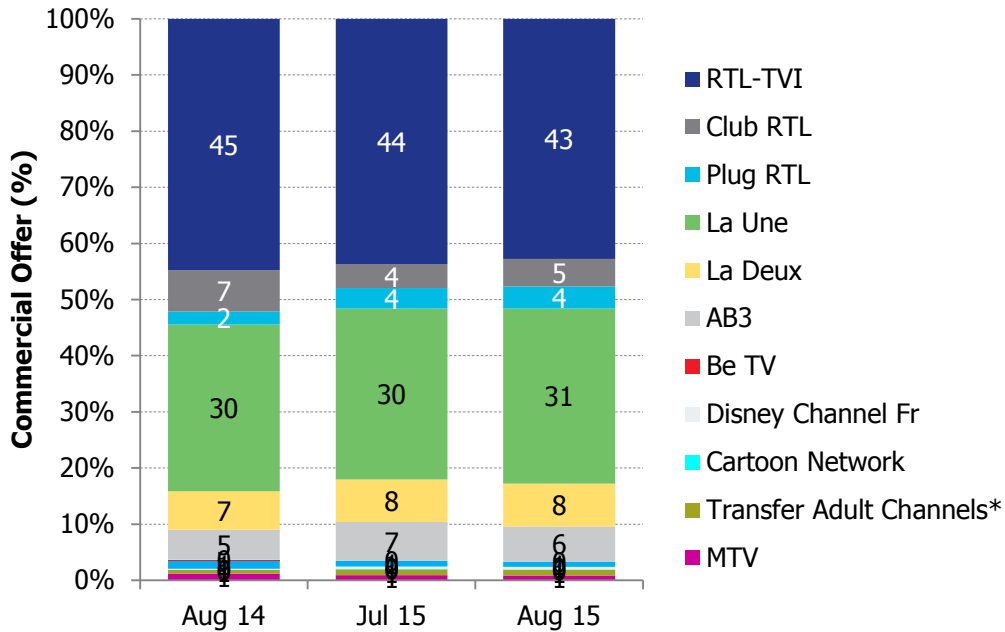


(*) cfr definities op pagina 15
 Source : Audimetrie, South, 17:00-23:00, 15-44, Live+6+Guests from 2013

Audimetrie Augustus 2015

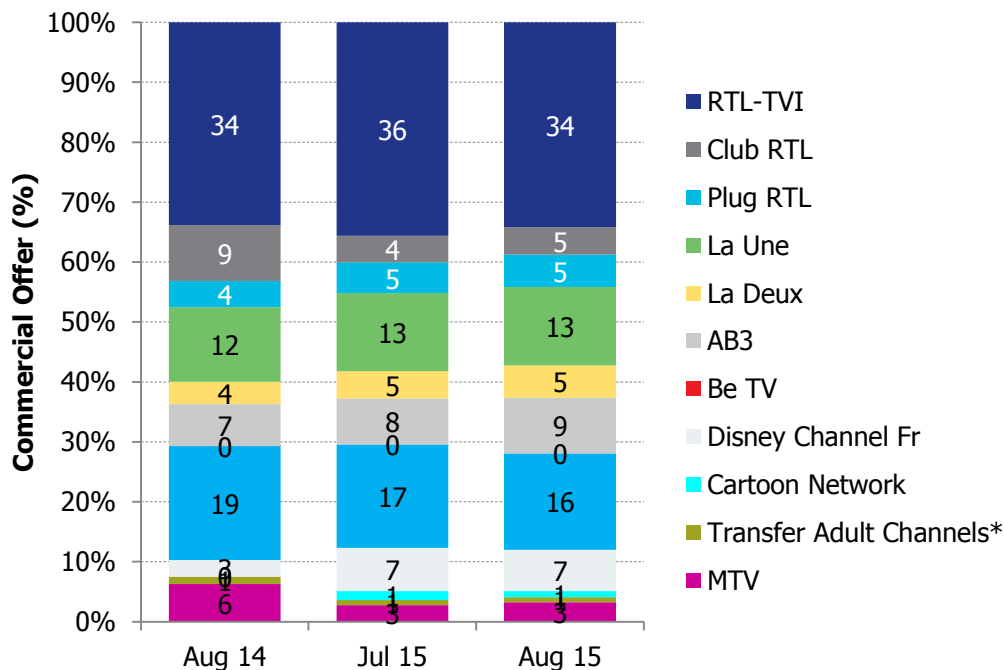
Evolutie van het commercieel aanbod ten opzichte van vorige maand en vorig jaar: zoom op enkele specieke doelgroepen

De doelgroep 15 jaar en ouder



Source : Audimetrie, South, 02:00-26:00, 15+, Com, Live+6+Guests from 2013

De doelgroep 4-14

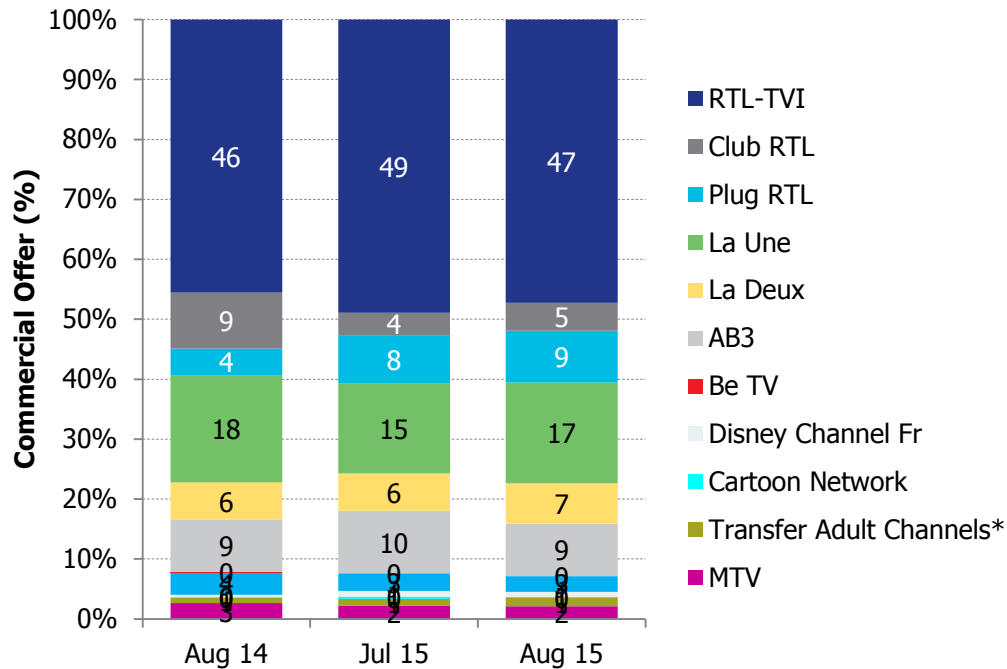


Source : Audimetrie, South, 02:00-26:00, 4-14, Com, Live+6+Guests from 2013. No block for Cartoon Network in April 2014.

(*) Transfer Adult Channels = National Geographic + Canal Z

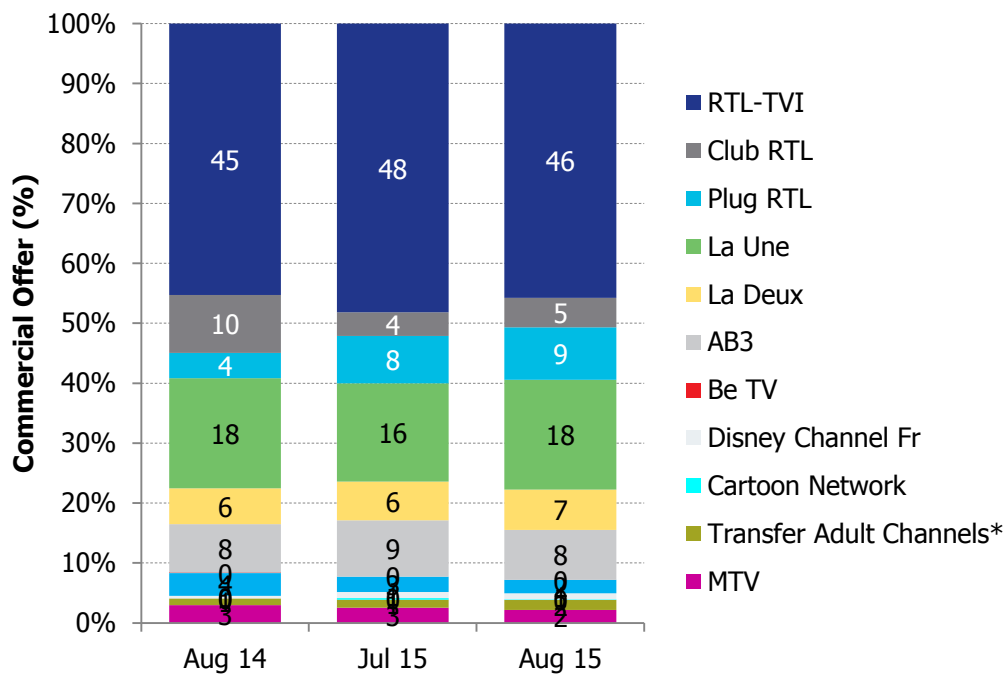
Audimetrie Augustus 2015

De doelgroep VVA 18-44



Source : Audimetrie, South, 02:00-26:00, PRA 18-44, Live+6+Guests from 2013

De doelgroep 15-44



Source : Audimetrie, South, 02:00-26:00, 15-44, Live+6+Guests from 2013

(*) Transfer Adult Channels = National Geographic + Canal Z

Audimetrie Augustus 2015

Aandeel van het schermgebruik (Share of Screen Usage of SU Shares): verhouding tussen de rating van een zender en de rating van de totaliteit van het schermgebruik (= Total Screen Usage). De "Total Screen Usage" omvat niet alleen het bereik van de Belgische en buitenlandse zenders, maar ook de activiteiten die verbonden zijn met de decoder of de settopbox (Pay+DVB), de DVD, de video (VCR+DVD), de spelconsoles of andere apparaten aangesloten aan de TV (Play+Others).

Marktaandeel (Market Shares of MS): verhouding tussen de rating van een zender en de totaliteit van identificeerbare Belgische en buitenlandse zenders (= Total TV), waarbij het andere schermgebruik wordt uitgesloten (Pay+DVB, Video+DVD, Play+Others).

Pay+DVB: totaliteit van het bereik dat niet wordt toegewezen aan een identificeerbare zender en dat passeert via een decoder of een settopbox (Belgacom, Telenet, Be TV, Voo, ...).

VCR+DVD: totaliteit van het bereik dat niet wordt toegewezen aan een identificeerbare zender en dat passeert via een DVD-speler of een videorecorder.

Play+Others: totaliteit van het bereik dat niet wordt toegewezen aan een identificeerbare zender en dat passeert via een spelconsole of een ander apparaat dat aangesloten is op een TV.

Others NL/FR: groepeert de volgende Nederlandstalige/Franstalige zenders:

Others NL		Others FR	
Nederland 1	S.Televisie	Tf1	France 4
Nederland 2	Disney Channel	France 2	France 5
Nederland 3	Disney Xd NI	France 3	Canal J
The Music Factory	Tmf Dance	TV5	LCI
Liberty Channel (NI)	Boomerang	Cartoon Network (Fr)	TV Breizh
Kanaal Z (NI)	13Th Street NI	Arte	Be Series
Jim-TV	Exqi Culture NI	Mcm	Exqi Culture Fr
TV Bussel	Exqi Sport NI	M6	Exqi Sport Fr
AVS	GunkTV	Eurosport France	Radio Contact Vision
RTV Kempen	Anne	Liberty Channel (Fr)	Gulli
RTV Mechelen	Vtm Kzoom+	Ab4	Disney Xd Fr
WTV	Exqi Sport Culture NI	Tele Bruxelles	Star By Cinetelerevue
Focus TV	Disney Junior NI	Tcm (Fr)	Nick Jr (Fr)
Kanaal 3	Infokanaal Telenet Analog	Canal Z (Fr)	Voo Foot
TVL	Q Music	Telesambre	Disney Junior Fr
Rob TV	Discovery Hd Showcase	TV Com	Nat Geo Fr
Tcm (NI)	E! Entertainment NI	Canal Zoom	Voyage Fr
Ring TV	Ment TV NI	Matele	13leme Rue Fr
ATV	Tnt NI	Canal C	The Sundance Channel Fr
Prime Action	Syfy NI	Tele Mb	Syfy Fr
Prime One	Pebble TV NI	Antenne Centre	E! Fr
Canal+ NI 16/9	The Sundance Channel NI	Televesdre	(Fr) Canal+
Sporza	Libelle TV	Rtc Tele Liege	(Be) La3
Infokanaal Telenet Digitaal	Lacht	No Tele	(Fr) Eurosport 2
Cartoon Network / Tcm (NI)	Dobbit TV	TV Lux	
Actua TV	(NI) Net5	Canal+ Fr Bleu	
Sporting Telenet 1	(NI) Nickelodeon	Canal+ Fr Jaune	
Sporting Telenet 2	(NI) Tmf	Be 1 + 1H	
Life!TV	(NI) V8	Be Cine 1	
MTV (NI)	(NI) Rtl4	Be Cine 2	
Vitaliteit	(NI) Rtl5	Be Sport 1	
Ketnet+/Canvas+	(NI) Yorin	Be Sport 2	
Prime Movies&Series	(NI) Sbs6	MTV (Fr)	
Belgacom Zoom (NI)	(NI) Rtl7	Rtl-TVi 20 Ans	
Studio 100		Belgacom Zoom (Fr)	



Verantwoordelijke uitgevers:

Remi Boel
Marie-Ange Wilkin
Nelleke Kollqaku
Stéphanie Piret

OmnicomMediaGroup

Terhulpesteenweg 166
1170 Brussel
Tel: +32 (0) 2 678 25 52
Fax: +32 (0) 2 678 25 99

E-mail: research.belgium@omnicommediagroup.com