



## Audimetrie: Augustus 2016

### Evolutie van de maandelijkse "marktaandelen"<sup>1</sup>: Noorden

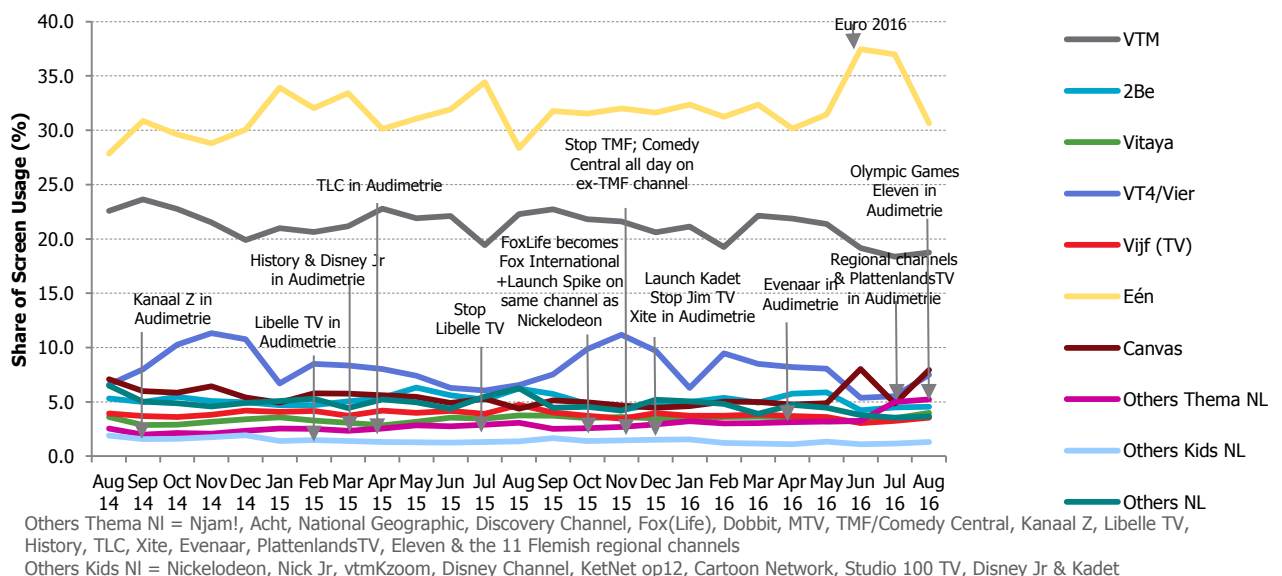
#### De doelgroep 15 jaar en ouder

In augustus moet het EK 2016 wijken voor de Olympische Spelen. Canvas lijkt er van te profiteren: de zender wint 3.1 punten ten opzichte van juli en situeert zich 3.6 punten boven het niveau van vorig jaar. Ook Eén wint ten opzichte van vorig jaar: +2.3 punten en dit ondanks een daling met 6.3 punten ten opzichte van juli (Eén heeft de finale van het EK vorige maand uitgezonden).

VTM behoudt het niveau van juli (+0.4 punt), maar verliest 3.5 punten ten opzichte van vorig jaar. Het zelfde geldt voor 2Be die 1.7 punt verliest ten opzichte van augustus 2015, maar laten we niet vergeten dat de herpositonering van 2Be naar Q2 pas plaatshad op 28 augustus.

Vier slaagt er in om 2 punten te winnen ten opzichte van vorige maand en situeert zich 0.9 punt boven het niveau van vorig jaar; de zender profiteert van de start van de najaarsprogrammatie (De Rechtbank: 639 232 "kijkers", Niveau 4: 543 029 "kijkers", Kroost: 378 981 "kijkers" en Eeuwige Roem: 324 624 "kijkers"). Vijf, daarentegen, verliest 1.2 punt ten opzichte van vorig jaar.

Vervolgens zien we een stijging met 2.2 punten van de groep "Others Thema NI" ten opzichte van augustus 2015, terwijl dat de groep "Others NI" 2.6 punten verliest. De groepswissel van de regionale vlaamse zenders is voor een groot gedeelte verantwoordelijk voor dit fenomeen; tesamen behalen ze een aandeel van 1.4% op de doelgroep 15 jaar en ouder. We willen u ook wijzen op de integratie van Eleven in de groep "Others Thema NI" vanaf 16 augustus: voor de periode 16 tot 31 augustus 2016 bedraagt het aandeel 0.02%.

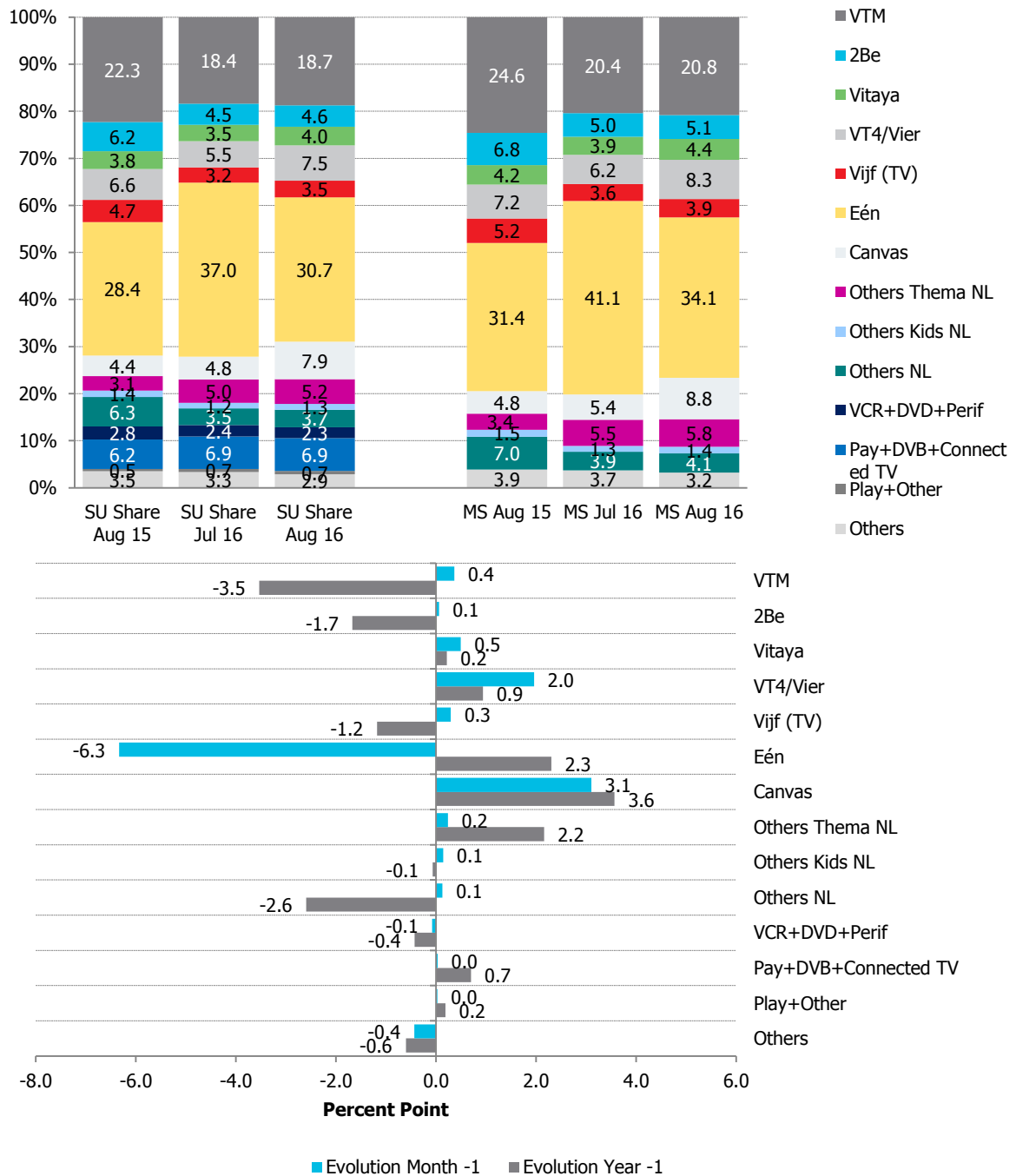


Source : Audimetrie, North, 17:00-23:00, 15+, Live+7+Guests from 2016; before 2016 = live+6+guests

<sup>1</sup> Share of Screen Usage, maar we publiceren eveneens de marktaandelen (cfr definities op pagina 15).

## Evolutie van de "marktaandeel"<sup>2</sup> ten opzichte van vorige maand en vorig jaar: zoom op enkele specifieke doelgroepen

### De doelgroep 15 jaar en ouder



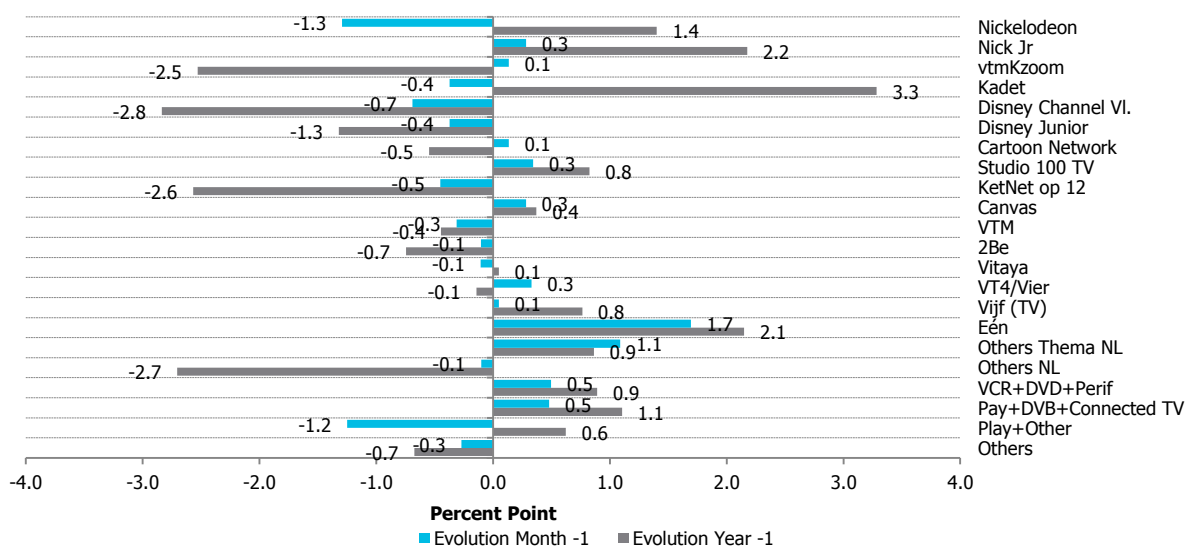
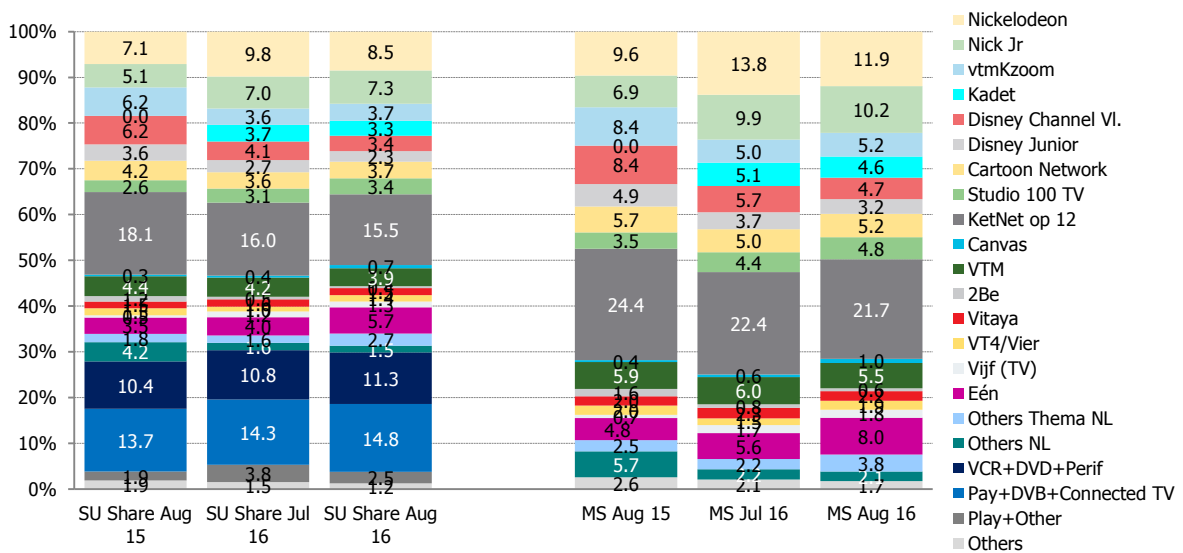
Source : Audimetrie, North, 17:00-23:00, 15+, Live+7+Guests from 2016

<sup>2</sup> Share of Screen Usage

Audimetrie: Augustus 2016

**De doelgroep 4-14 (uurschijf: 6:00-19:00)**

Kijken we naar de doelgroep 4-14 dan zien we dat Kadet deze maand een aandeel behaalt van 3.3%. Nickelodeon en Nick Jr doen het allebei beter dan vorig jaar: respectievelijk +1.4 en +2.2 punten. Het merendeel van de andere "kinder" zenders gaan daarentegen achteruit ten opzichte van vorig jaar: vtmKzoom verliest 2.5 punten, Disney Channel 2.8 punten, Disney Jr 1.3 punt en KetNet op 12 2.6 punten. Studio 100 TV doet het beter en slaagt erin 0.8 punt te winnen. De groep Pay+DVB+Connected TV ten slotte ziet het aandeel nog steeds toenemen ten opzichte van vorig jaar: +1.1 punt.

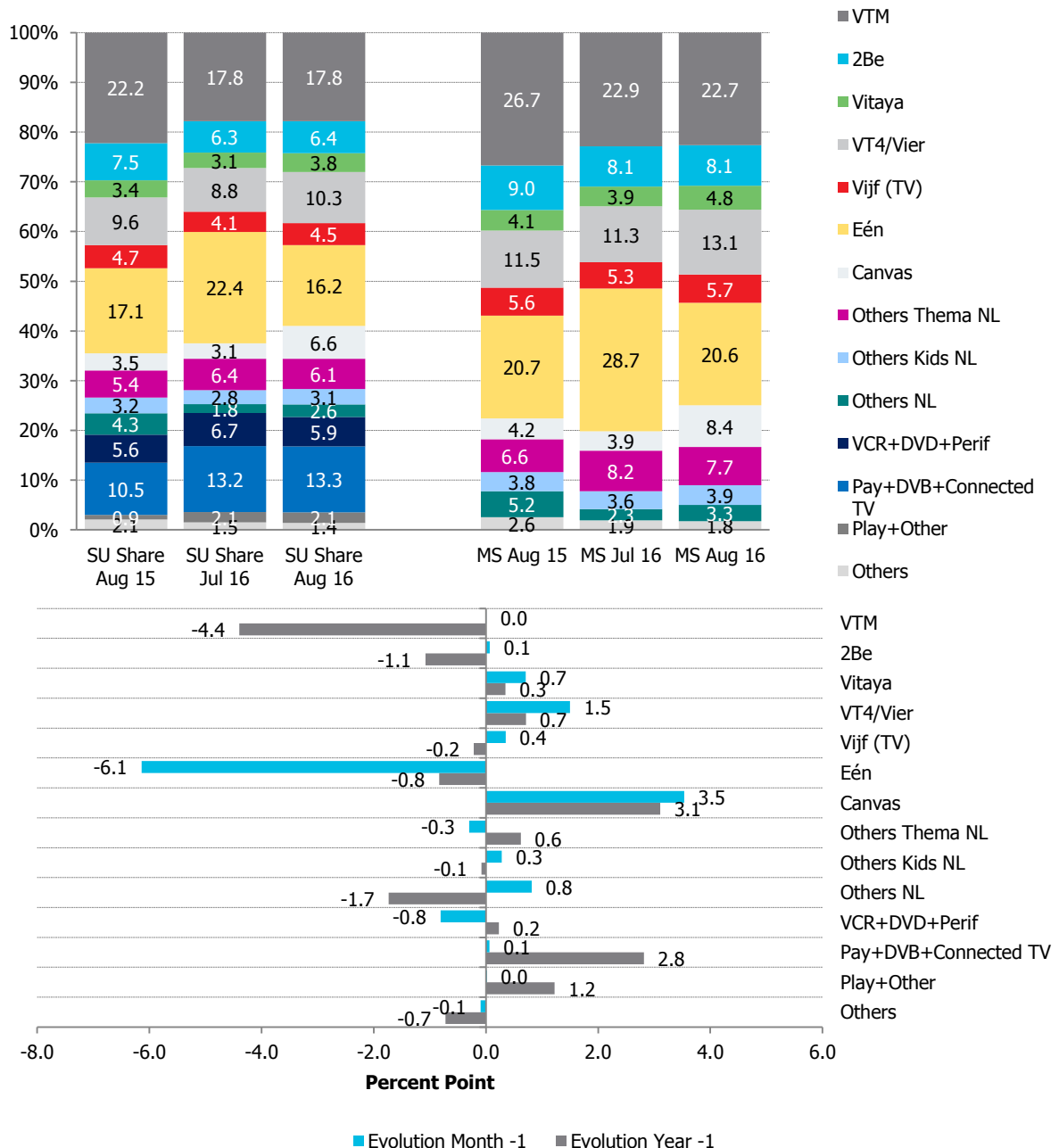


Source : Audimetrie, North, 06:00-19:00, 4-14, Live+7+Guests from 2016

Audimetrie: Augustus 2016

**De doelgroep VVA 18-44**

Bij de VVA 18-44 laat het einde van het EK Voetbal en de aanwezigheid van de Olympische Spelen zich ook voelen. Canvas wint 3.5 punten ten opzichte van juli ofwel 3.1 punten meer dan vorig jaar. Eén, daarentegen, verliest 6.1 punten ten opzichte van vorige maand, maar situeert zich op deze doelgroep ook 0.8 punt onder het niveau van vorig jaar. VTM en 2Be gaan allebei achteruit ten opzichte van vorig jaar: -4.4 en -1.1 punt(en), terwijl dat Vier met 1.5 punt stijgt ten opzichte van juli ofwel 0.7 punt meer dan vorig jaar. De groep "Others thema NI", van zijn kant, wint 0.6 punt in vergelijking met vorig jaar, terwijl dat Others NI met 1.7 punt achteruit gaat. De groep Pay+DVB+Connected TV, ten slotte, wint nog 2.8 punten ten opzichte van vorig jaar en Play+Other 1.2 punt.

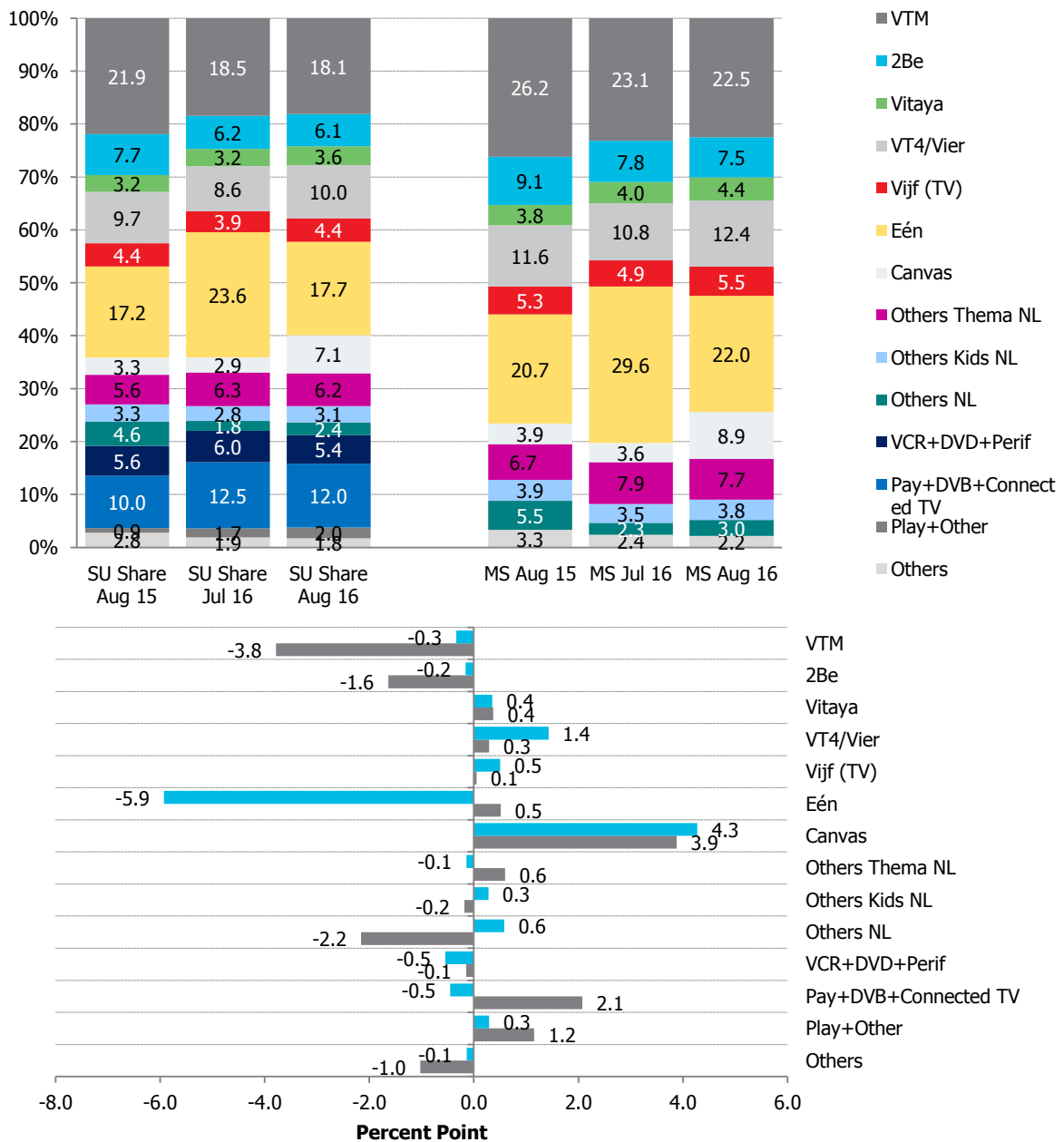


Source : Audimetrie, North, 17:00-23:00, PRA 18-44, Live+7+Guests from 2016

Audimetrie: Augustus 2016

**De doelgroep 15-44**

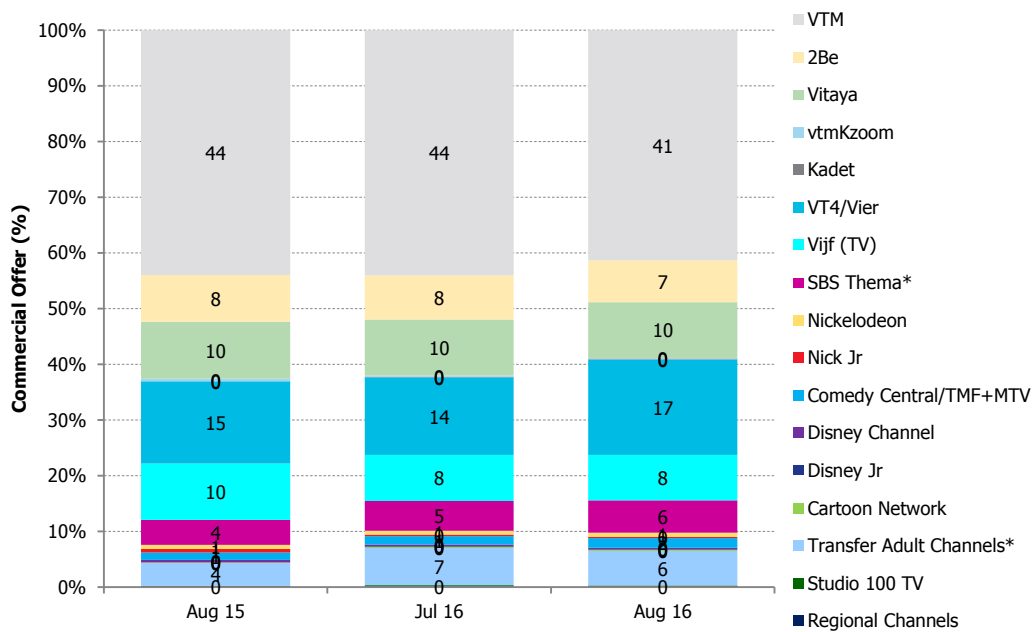
De zelfde tendens bij de 15-44 jarigen: Canvas wint 4.3 punten ten opzichte van juli en situeert zich 3.9 punten boven het niveau van vorig jaar. Eén verliest 5.9 punten ten opzichte van juli en komt op een vergelijkbaar niveau als vorig jaar (+0.5 punt). VTM en 2Be verliezen respectievelijk 3.8 en 1.6 punt(en) ten opzichte van vorig jaar terwijl dat Vier 1.4 punt stijgt ten opzichte van juli en komt op een niveau dat dicht bij dat van augustus 2015 ligt (+0.3 punt). De groep "Others Thema NI" stijgt met 0.6 punt ten opzichte van augustus 2015, terwijl dat Others NI 2.2 punten verliest. Pay+DVB+Connected TV wint ten slotte 2.1 punten ten opzichte van vorig jaar en Play+Other 1.2 punt.



Source : Audimetrie, North, 17:00-23:00, 15-44, Live+7+Guests from 2016

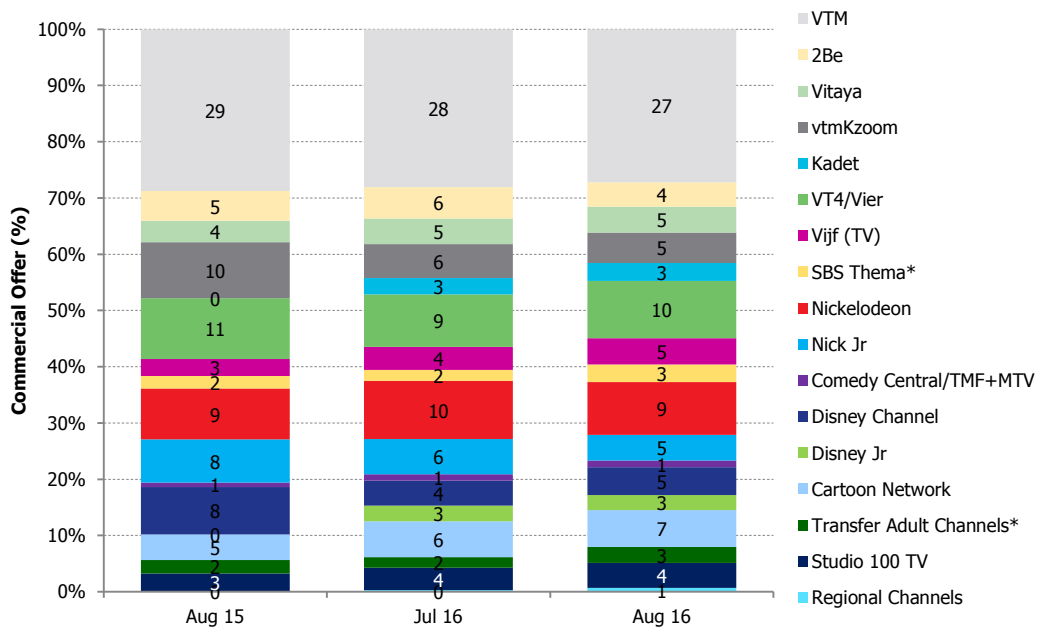
## Evolutie van het commerciële aanbod ten opzichte van vorige maand en vorig jaar: zoom op enkele specifieke doelgroepen

### De doelgroep 15 jaar en ouder



Source : Audimetrie, North, 02:00-26:00, 15+, Com, Live+7+Guests from 2016

### De doelgroep 4-14

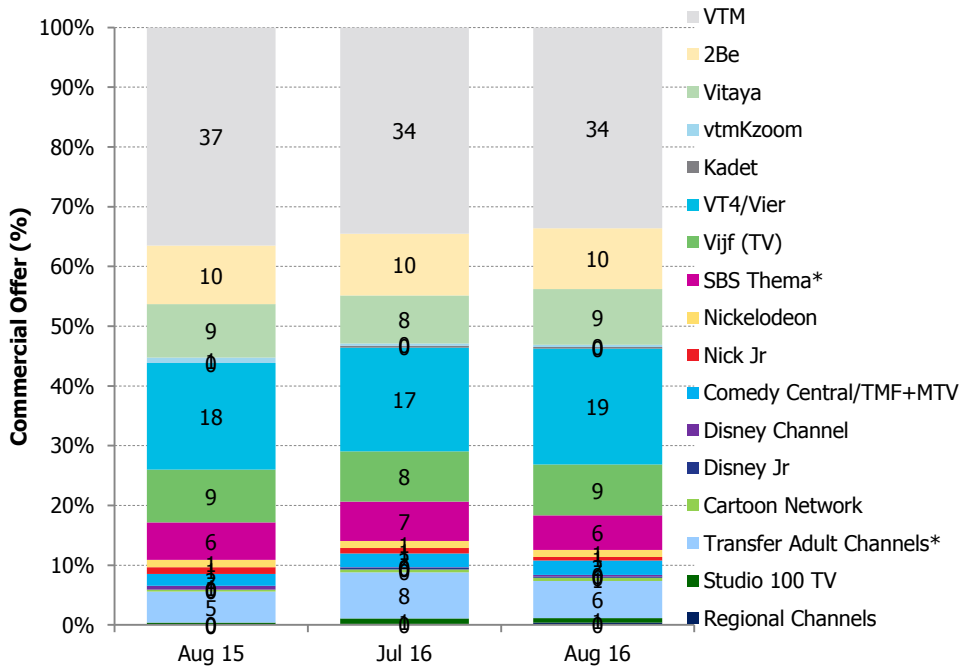


Source : Audimetrie, North, 02:00-26:00, 4-14, Com, Live+7+Guests from 2016

(\*) Transfer Adult Channels = Acht, National Geographic, Fox(Life), Dobbit, Kanaal Z, History, Xite, Evenaar, PlattelandsTV; SBS Thema = Discovery Channel, LibelleTV, Njam! & TLC ; Regional Channels = the 11 Flemish regional channels

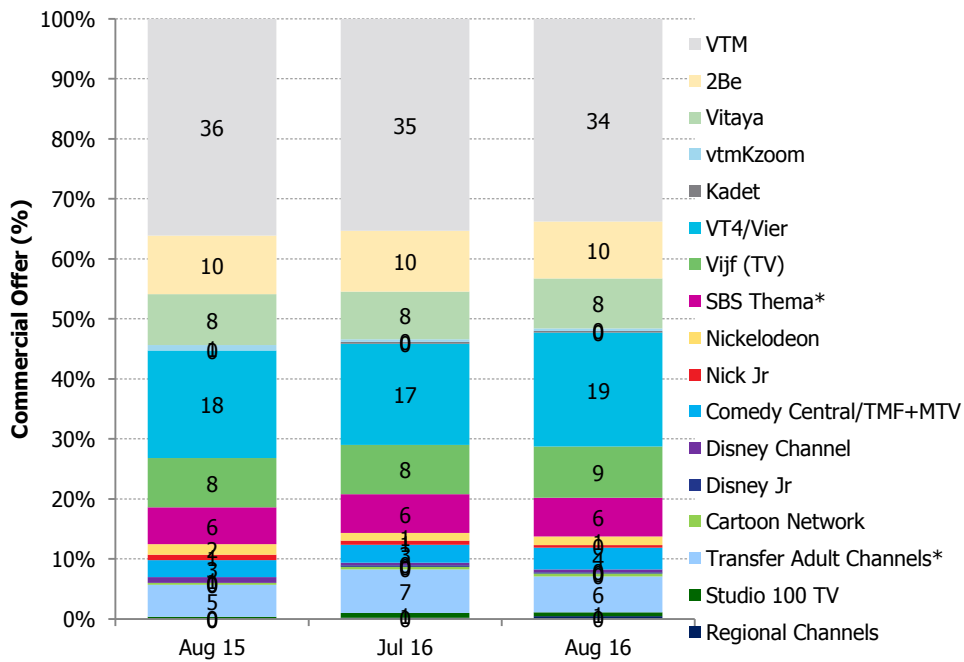
Audimetrie: Augustus 2016

**De doelgroep VVA 18-44**



Source: Audimetrie, North, 02:00-26:00, PRA 18-44, Live+7+Guests from 2016

**De doelgroep 15-44**



Source : Audimetrie, North, 02:00-26:00, 15-44, Live+7+Guests from 2016

(\*) Transfer Adult Channels = Acht, National Geographic, Fox(Life), Dobbie, Kanaal Z, History, Evenaar, PlateelandsTV; SBS Thema = Discovery Channel, Njam!, Libelle TV & TLC; Regional Channels = the 11 Flemish regional channels

Audimetrie: Augustus 2016

## Evolutie van het maandelijks "marktaandeel"<sup>3</sup>: Zuiden

### De doelgroep 15 jaar en ouder

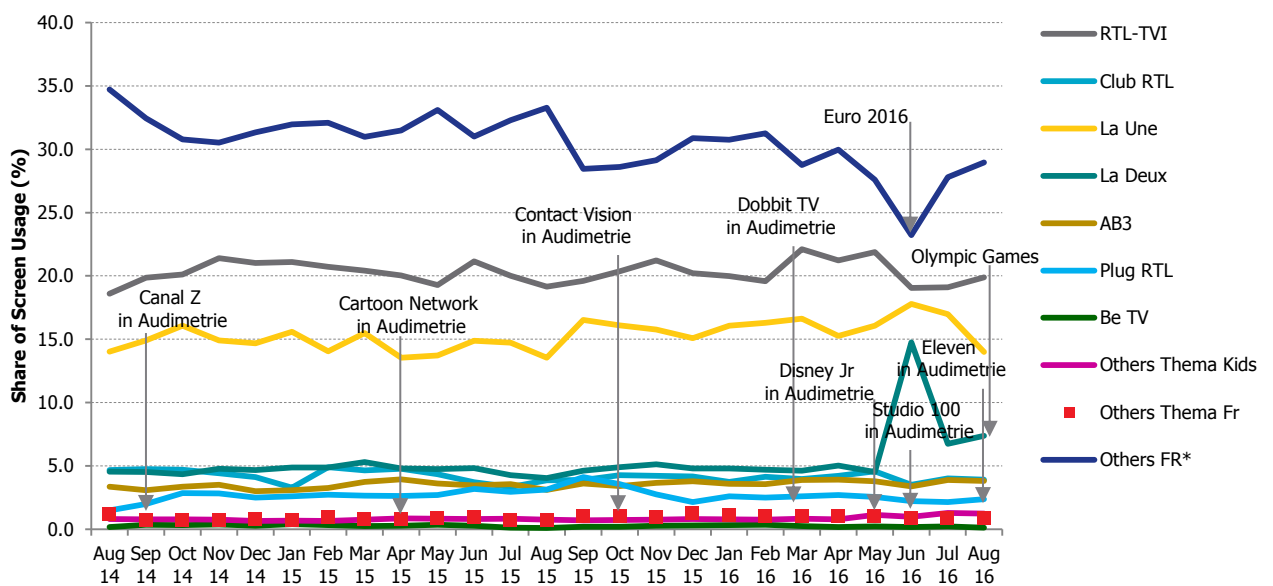
Ook in het Zuiden is het effect van het einde van het EK Voetbal en de aanwezigheid van de Olympische Spelen goed zichtbaar. Zo situeert La Deux zich 3.3 punten boven het niveau van augustus 2015. La Une, daarentegen, verliest 3 punten ten opzichte van vorige maand en behaalt een niveau dat eerder dicht bij dat van vorig jaar ligt (+0.4 punt).

RTL-TVI is eerder stabiel: de zender stijgt een beetje ten opzichte van juli (+0.8 punt) en gaat het niveau van vorig jaar met 0.7 punt voorbij.

De groep Others Fr, van zijn kant, wint 1.2 punt ten opzichte van vorige maand, maar situeert zich 4.3 punten onder het niveau van vorig jaar.

Net als in het Noorden telt de groep Others Thema Fr een nieuwe zender sinds 16 augustus: de franstalige versie van de zender Eleven. Het aandeel van deze zender bedraagt 0.07% op de periode 16-31 augustus.

We zien ten slotte een stijging van 1.6 punt voor de groep Pay+DVB+Connected TV ten opzichte van augustus 2015, terwijl dat VCR+DVD+perif 1.8 punt verliest.



(\*) cfr definities op pagina 15

Others Thema Fr = National Geographic + Star TV + Canal Z + MTV + Contact Vision + Dobbbit TV + Eleven

Others Thema Kids = Nickelodeon, Disney Channel, Disney Jr, Cartoon Network et Studio 100 Fr

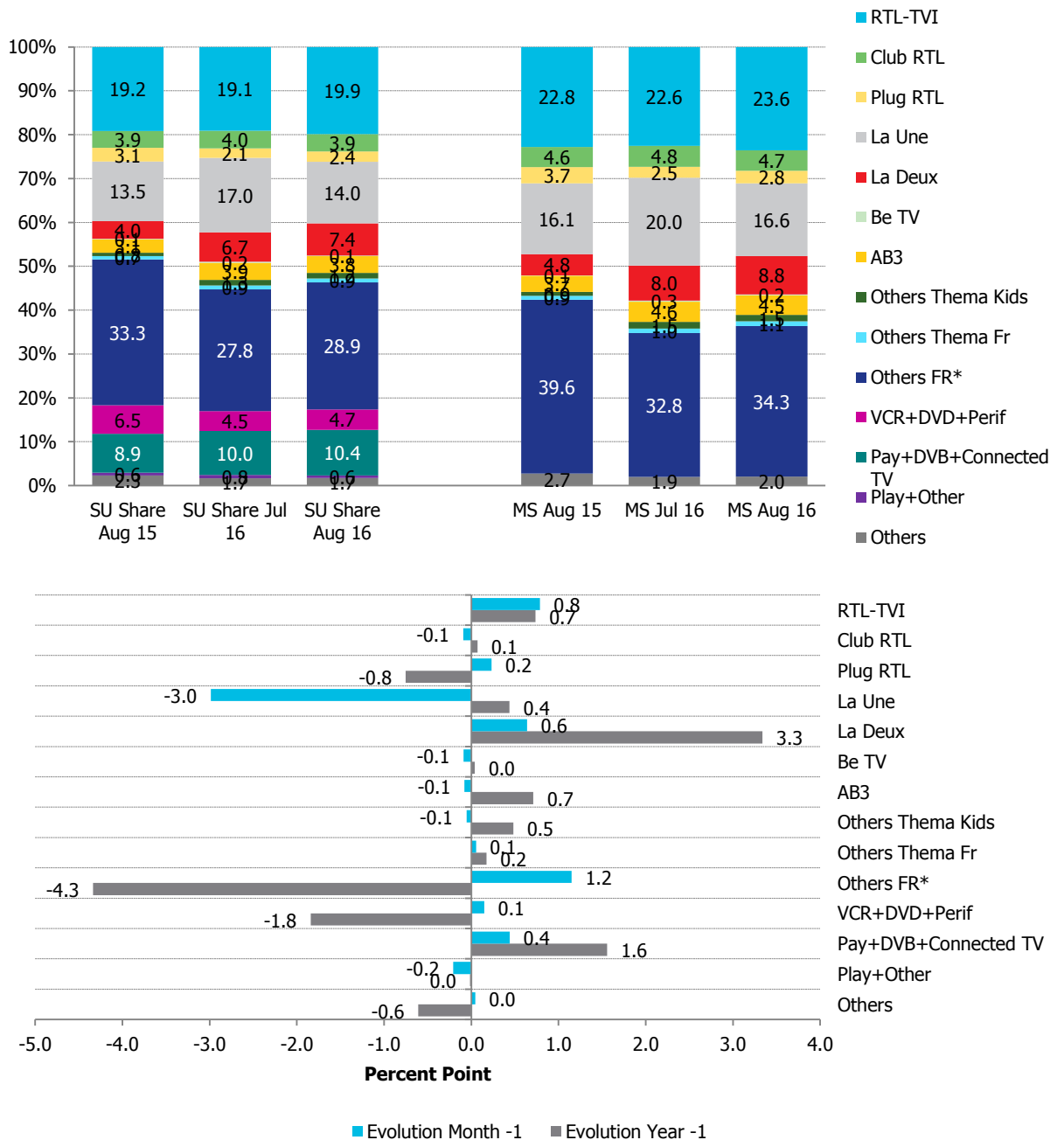
Source : Audimetrie, South, 17:00-23:00, 15+, Live+7+Guests from 2016

<sup>3</sup> Share of Screen Usage, maar we publiceren eveneens de marktaandelen (cfr definities op pagina 15).



## Evolutie van de "marktaandeel"<sup>4</sup> ten opzichte van vorige maand en vorig jaar: zoom op enkele specifieke doelgroepen

### De doelgroep 15 jaar en ouder



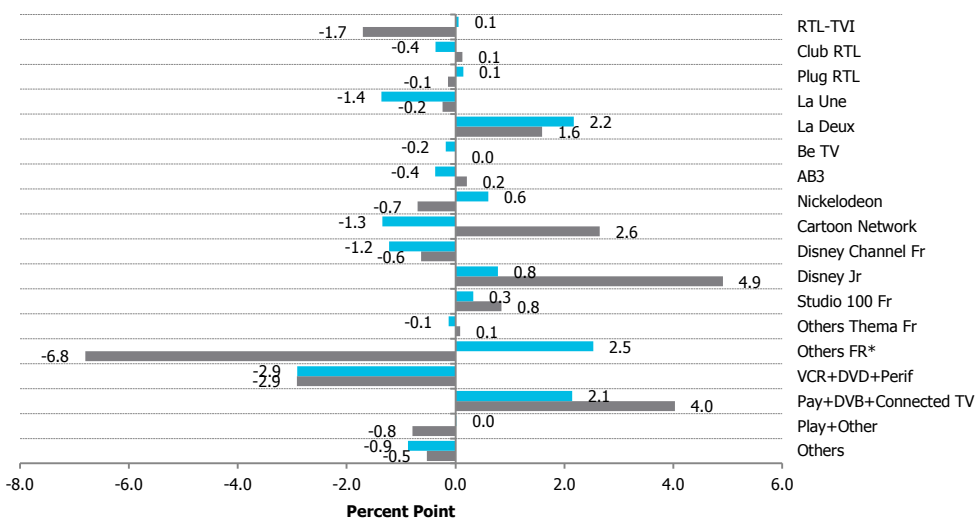
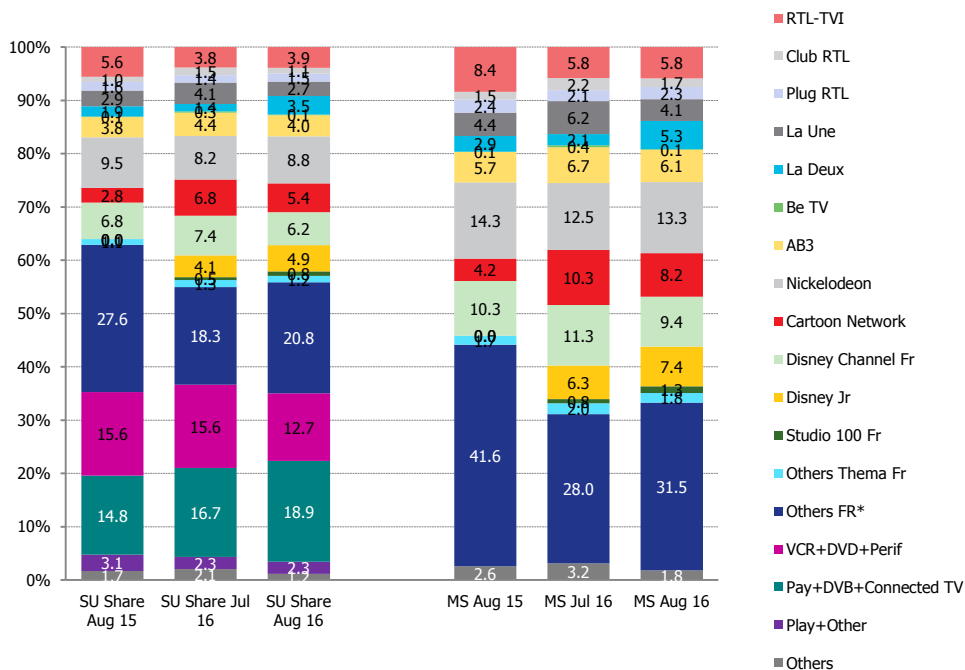
(\*) cfr definities op pagina 15

Source : Audimetrie, South, 17:00-23:00, 15+, Live+7+Guests from 2016

<sup>4</sup> Share of Screen Usage

### De doelgroep 4-14 (uurschijf: 6:00-19:00)

Kijken we naar de 4-14 jarigen dan zien we dat Studio 100 TV in augustus een aandeel van 0.8% behaalt en Disney Jr een aandeel van 4.9%. Dit verklaart voor een groot deel de daling met 6.8 punten van de groep "Others Fr" waar Disney Jr tot en met april 2016 was opgenomen. Disney Channel en Nickelodeon zijn eerder stabiel (-0.6 en -0.7 punt ten opzichte van vorig jaar) terwijl dat Cartoon Network 2.6 punten wint. In vergelijking met vorig jaar stijgt Pay+DVB+Connected TV, ten slotte, met 4 punten, terwijl dat VCR+DVD+Perif 2.9 punten verliest.



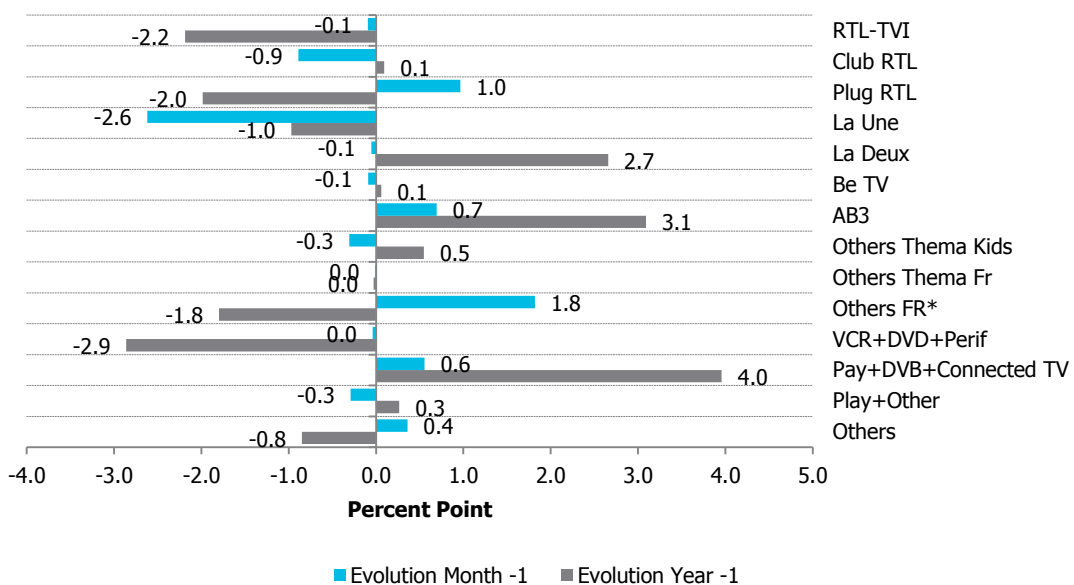
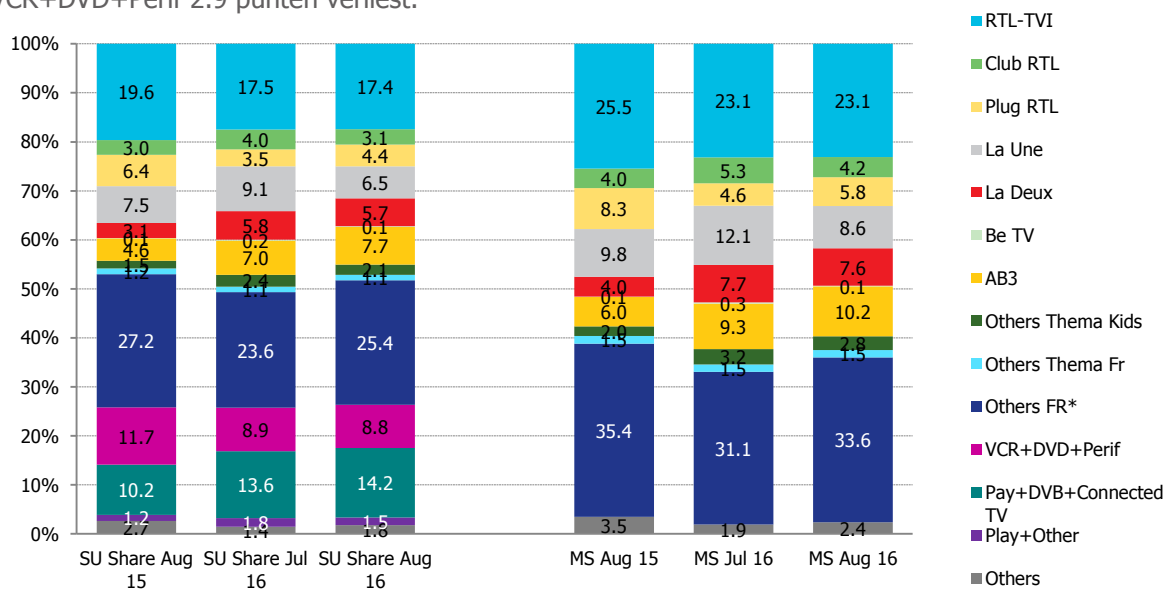
(\*) cfr definities op pagina 15

Source : Audimetrie, South, 06:00-19:00, 4-14, Live+7+Guests from 2016

Audimetrie: Augustus 2016

**De doelgroep VVA 18-44**

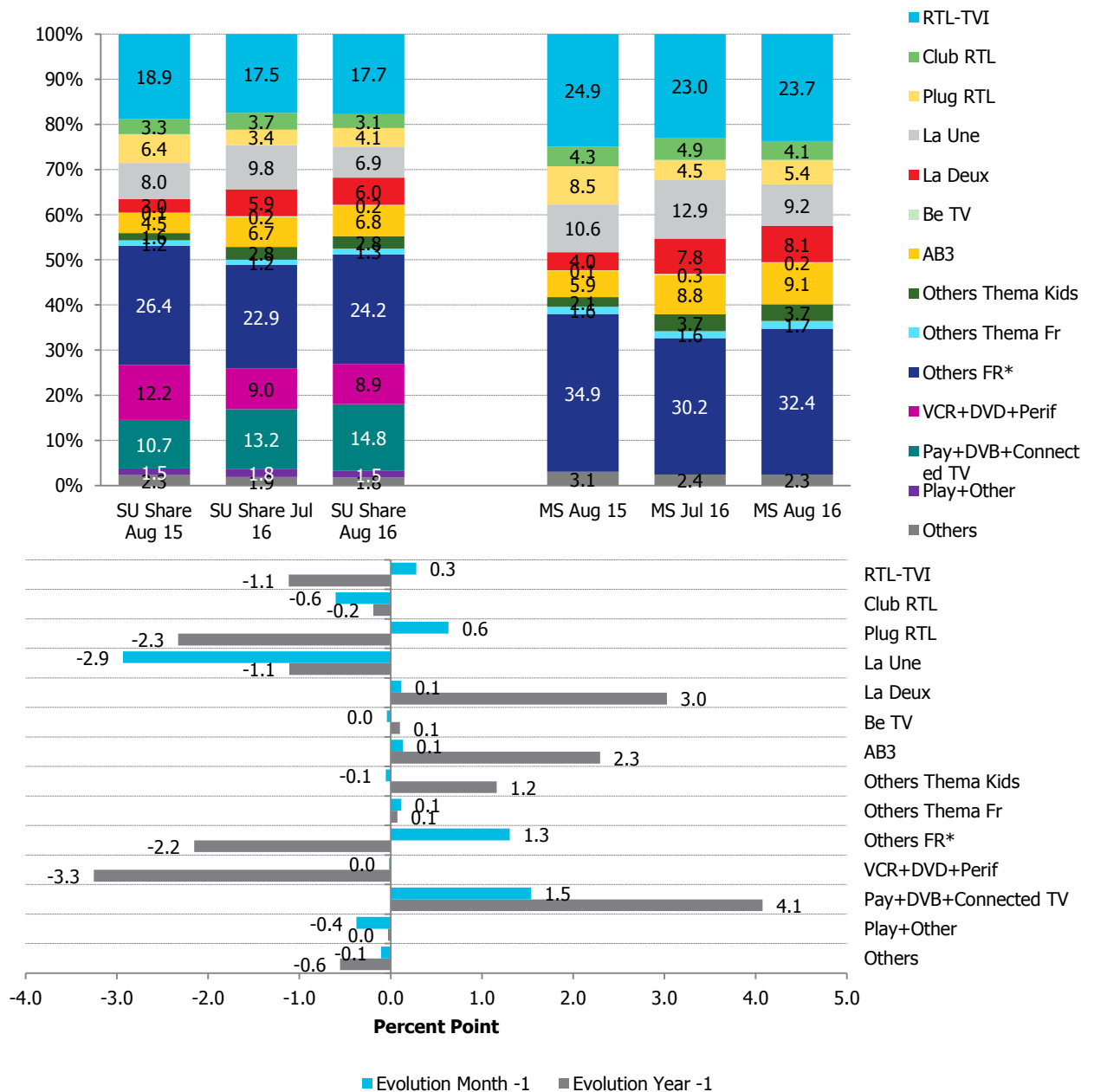
Net als bij de 15 jaar en ouder situeert La Deux zich bij de VVA 18-44 jarigen boven het niveau van vorig jaar: +2.7 punten. Het zelfde gaat op voor AB3 dat profiteert van de resultaten van verschillende films: +3.1 punten ten opzichte van augustus 2015. RTL-TVI, Plug RTL en La Une, daarentegen verliezen: -2.2, -2.0 en -1.0 punt(en). Ook de groep Others Fr verliest 1.8 punt ten opzichte van vorig jaar en dit ondanks een stijging met 1.8 punt ten opzichte van juli. Pay+DVB+Connected TV, ten slotte, wint 4.0 punten ten opzichte van vorig jaar, terwijl dat VCR+DVD+Perif 2.9 punten verliest.



(\*) cfr definities op pagina 15  
 Source : Audimetrie, South, 17:00-23:00, PRA 18-44, Live+7+Guests from 2016

### De doelgroep 15-44

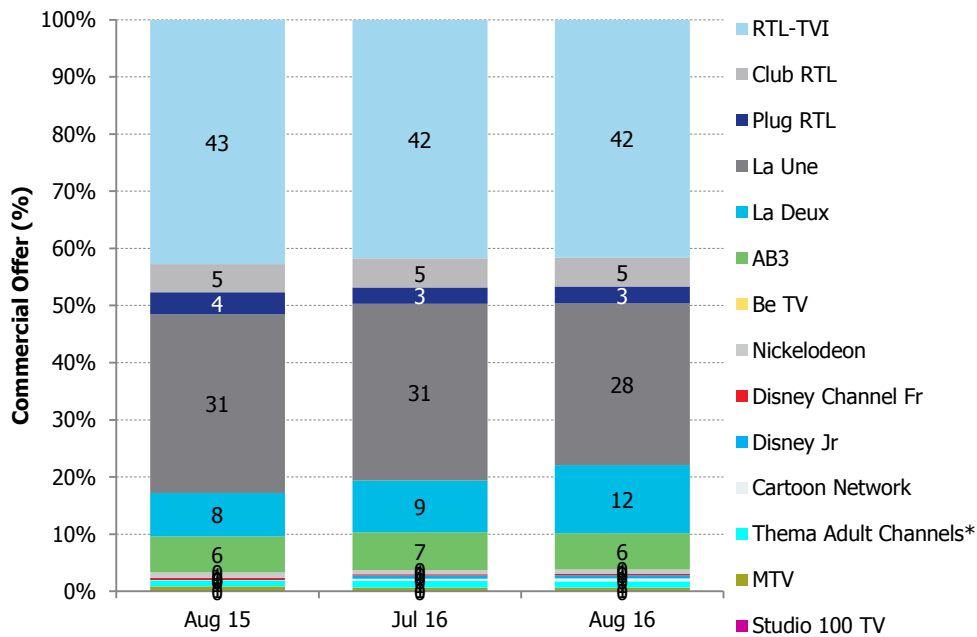
Bij de 15-44 jarigen situeert La Deux zich 3.0 punten boven het niveau van vorig jaar en AB3 2.3 punten. RTL-TVI, daarentegen, verliest 1.1 punt, Plug RTL 2.3 punten en La Une 1.1 punt. De groep Others Fr, van zijn kant, stijgt met 1.3 punt ten opzichte van juli, maar situeert zich 2.2 punten onder het niveau van vorig jaar. We zien ten slotte een stijging van 4.1 punten ten opzichte van vorig jaar voor Pay+DVB+Connected TV terwijl dat VCR+DVD+Perif 3.3 punten verliest.



(\*) cfr definities op pagina 15  
 Source : Audimetrie, South, 17:00-23:00, 15-44, Live+7+Guests from 2016

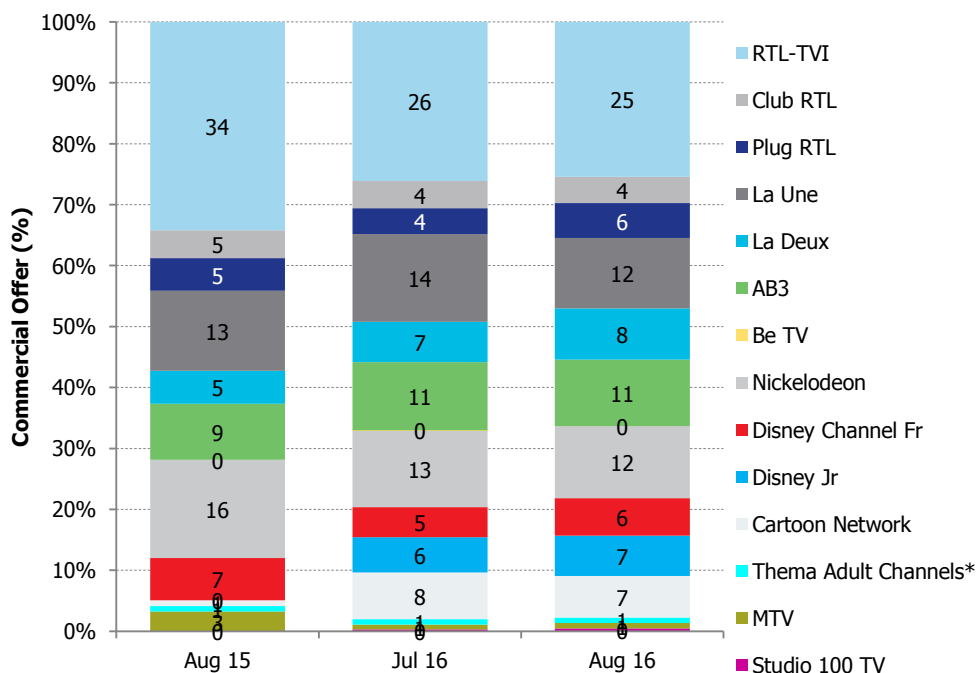
## Evolutie van het commercieel aanbod ten opzichte van vorige maand en vorig jaar: zoom op enkele specifieke doelgroepen

### De doelgroep 15 jaar en ouder



Source : Audimetrie, South, 02:00-26:00, 15+, Com, Live+7+Guests from 2016

### De doelgroep 4-14

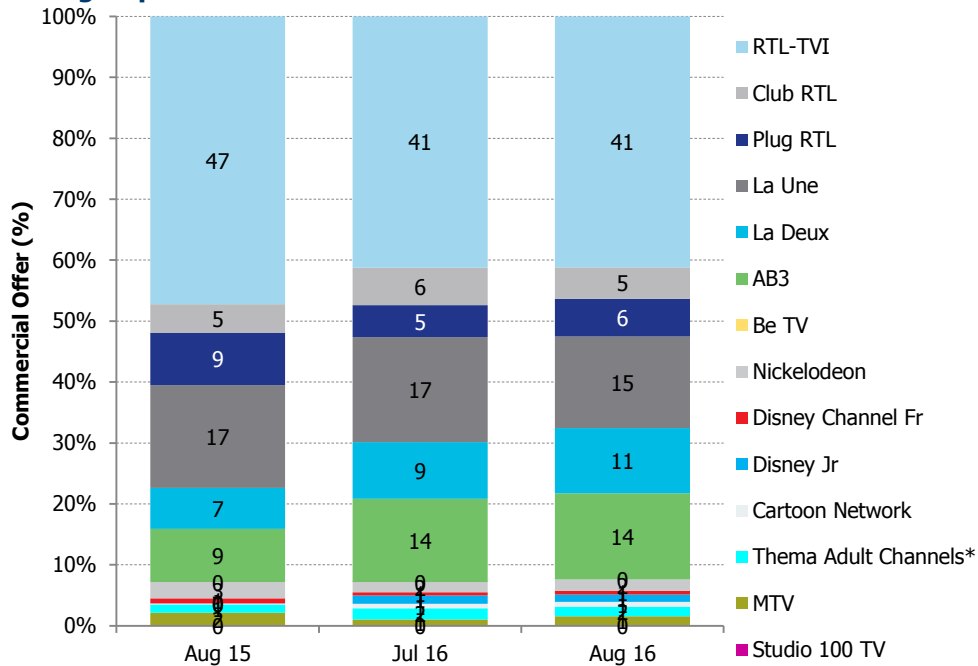


Source : Audimetrie, South, 02:00-26:00, 4-14, Com, Live+7+Guests from 2016.

(\*) Thema Adult Channels = National Geographic + Canal Z + Contact Vision + Dobbitt TV

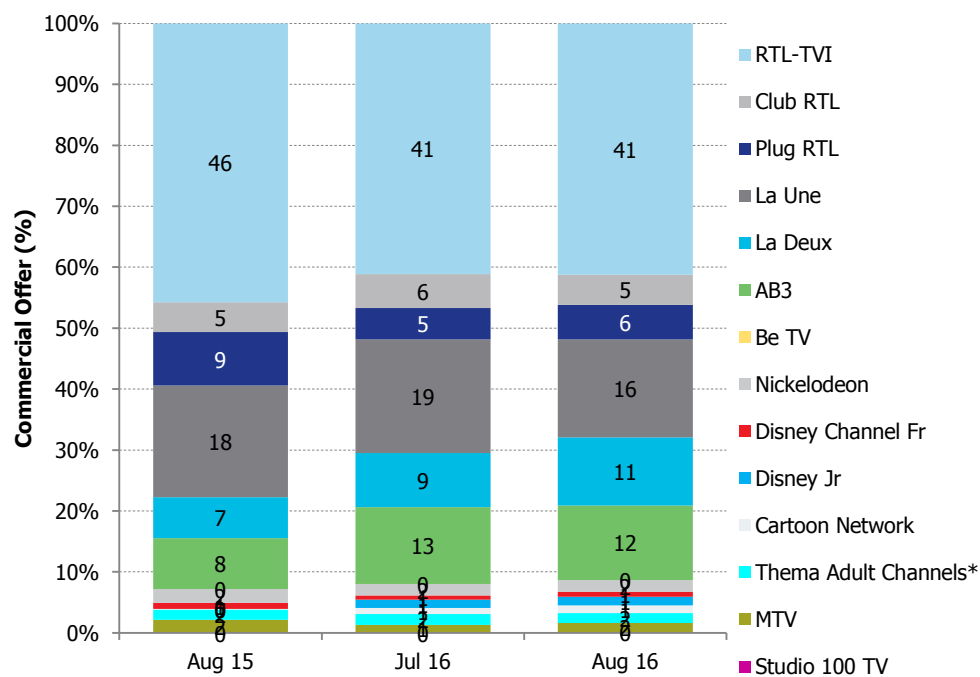
Audimetric: Augustus 2016

**De doelgroep VVA 18-44**



Source : Audimetric, South, 02:00-26:00, PRA 18-44, Live+7+Guests from 2016

**De doelgroep 15-44**



Source : Audimetric, South, 02:00-26:00, 15-44, Live+7+Guests from 2016

(\*) Transfer Adult Channels = National Geographic + Canal Z + Contact Vision + Dobbitt TV

**Aandeel van het schermgebruik (Share of Screen Usage of SU Shares):** verhouding tussen de rating van een zender en de rating van de totaliteit van het schermgebruik (= Total Screen Usage). De "Total Screen Usage" omvat niet alleen het bereik van de Belgische en buitenlandse zenders, maar ook de activiteiten die verbonden zijn met de decoder of de settopbox (Pay+DVB), de DVD, de video (VCR+DVD), de spelconsoles of andere apparaten aangesloten aan de TV (Play+Others).

**Marktaandeel (Market Shares of MS):** verhouding tussen de rating van een zender en de totaliteit van identificeerbare Belgische en buitenlandse zenders (= Total TV), waarbij het andere schermgebruik wordt uitgesloten (Pay+DVB, Video+DVD, Play+Others).

**Pay+DVB+Perif:** totaliteit van het bereik dat niet wordt toegewezen aan een identificeerbare zender en dat passeert via een decoder, een settopbox (Proximus, Telenet, Be TV, Voo, ...) of andere apparaten die verbonden zijn met de TV en die voornamelijk gebruikt worden om films, series en DVD te kijken, zoals USB sticks, harde schijven, consoles en computers .

**VCR+DVD+Connected TV:** totaliteit van het bereik dat niet wordt toegewezen aan een identificeerbare zender en dat passeert via een DVD-speler, een videorecorder of een TV die aangesloten is op het Internet en dit direct (smart TV) of indirect (Chromecast, Apple TV, ...).

**Play+Others:** totaliteit van het bereik dat niet wordt toegewezen aan een identificeerbare zender en dat passeert via een spelconsole of een ander apparaat dat aangesloten is aan een TV.

**Others NL/FR:** groeperen de volgende Nederlandstalige/Franstalige zenders:

Others NL		Others FR	
(NL) NET5	MENT TV NL	(BE) LA3	MATELE
(NL) NICKELODEON	NPO 1	(FR) CANAL+	MCM
(NL) RTL4	NPO 2	(FR) EUROSPORT 2	NAT GEO WILD FR
(NL) RTL5	NPO 3	13IEME RUE FR	NICK JR (FR)
(NL) RTL7	PEBBLE TV NL	AB4	NO TELE
(NL) SBS6	PLATTELANDSTELEVISIE	ANTENNE CENTRE	PURE VISION
(NL) TMF	PLAYTIME	ARTE	RTC TELE LIEGE
(NL) V8	PRIME ACTION	BE 1 + 1H	RTL-TVI 20 ANS
(NL) YORIN	PRIME MOVIES&SERIES	BE CINE 1	STAR BY CINETELEREVUE
13TH STREET NL	PRIME ONE	BE CINE 2	SYFY FR
ACTUA TV	Q MUSIC	BE SERIES	TCM (FR)
ANNE	RING TV	BE SPORT 1	TELE BRUXELLES
ATV	ROB TV	BE SPORT 2	TELE MB
AVS GENT	RTV MECHELEN	BEL RTL EN TELEVISION	TELESAMBRE
BELGACOM ZOOM (NL)	RTV TURNHOUT	BELGACOM ZOOM (FR)	TELEVESDRE
BOOMERANG	SPORTING TELENET 1	BOOMERANG FR	TF1
BOOMERANG NL	SPORTING TELENET 2	CANAL C	THE SUNDANCE CHANNEL FR
BRAVA	SPORZA	CANAL J	TV BREIZH
CANAL+ NL 16/9	STORIES	CANAL ZOOM	TV COM
CARTOON NETWORK / TCM (NL)	SYFY NL	CANAL+ FR BLEU	TV LUX
DISCOVERY HD SHOWCASE	TCM (NL)	CANAL+ FR JAUNE	TV5
DISNEY CHANNEL	THE SUNDANCE CHANNEL NL	DISNEY JUNIOR FR	VOO FOOT
DISNEY XD NL	TMF DANCE	DISNEY XD FR	VOYAGE FR
E! ENTERTAINMENT NL	TNT NL	E! FR	
EEN+	TV BRUSSEL	EUROSPORT FRANCE	
EXQI SPORT CULTURE NL	TV OOST	EXQI CULTURE FR	
EXQI SPORT NL	TVL	EXQI SPORT FR	
FOCUS TV	VTM KZOOM+	FRANCE 2	
GUNKTV	WTV	FRANCE 3	
INFOKANAAL TELENET ANALOOG		FRANCE 4	
INFOKANAAL TELENET DIGITAAL		FRANCE 5	
JIM-TV		GULLI	
JUST		LCI	
KETNET+/CANVAS+		LIBERTY CHANNEL (FR)	
LACHT		M6	



Verantwoordelijke uitgevers:

Remi Boel  
Marie-Ange Wilkin  
Nelleke Kollqaku  
Stéphanie Piret

**OmnicomMediaGroup**

Terhulpesteenweg 166  
1170 Brussel  
Tel: +32 (0) 2 661 06 00

E-mail: [research.belgium@omnicommediagroup.com](mailto:research.belgium@omnicommediagroup.com)